



**PRZEDSIĘBIORSTWO KOMPLETACJI I MONTAŻU SYSTEMÓW  
AUTOMATYKI CARBOAUTOMATYKA S.A.**

**Anna Jelonek  
Mariusz Włodarczyk**



## ***PKiMSA Carboautomatyka S.A.***

### ***Charakterystyka***

- **Ponad 45 lat doświadczenia w produkcji urządzeń dla górnictwa oraz przy realizacji kontraktów wielobranżowych,**
- **360 pracowników w firmie oraz ponad 800 w Grupie Kapitałowej,**
- **Roczne przychody: ponad 250 mln zł,**
- **Zakłady produkcyjne w Tychach i w Mikołowie.**

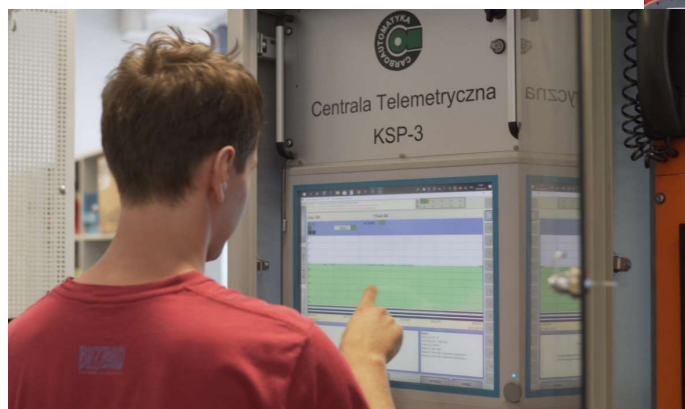
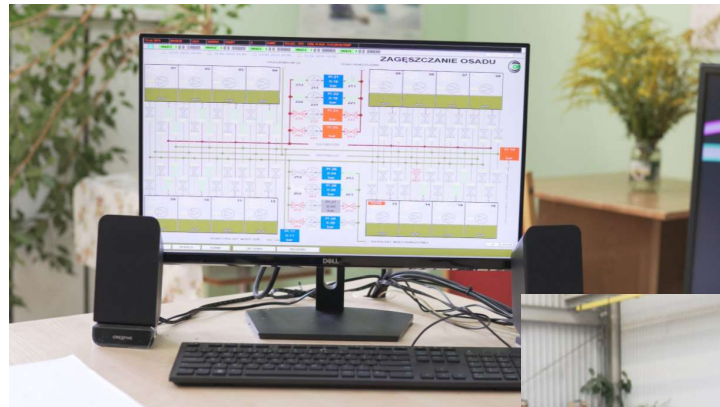




## **PKiMSA Carboautomatyka S.A.**

### **Oferta:**

- Projektowanie,
- Produkcja,
- Montaż,
- Kompletacja,
- Serwis,
- Szkolenia





## ***PKiMSA Carboautomatyka S.A.*** ***Rynki działalności:***

- **Górnictwo węgla kamiennego,**
- **Górnictwo soli oraz miedzi,**
- **Przemysł koksowniczy,**
- **Energetyka,**
- **Obiekty użyteczności publicznej,**
- **Oczyszczalnie ścieków,**
- **Tunele komunikacyjne**



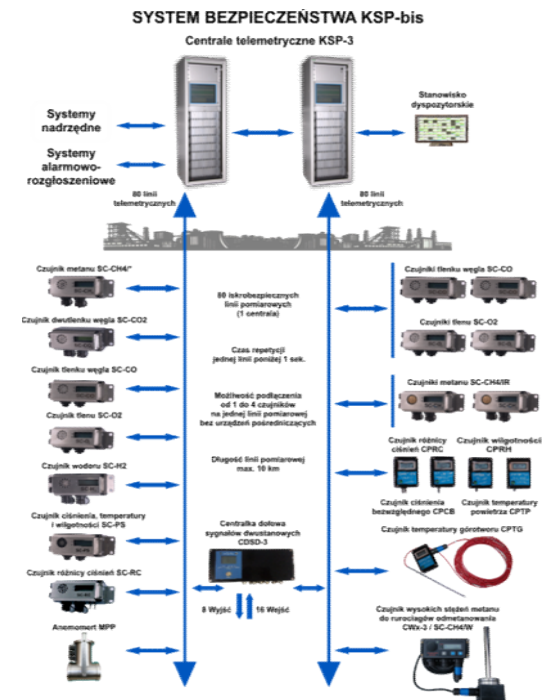




## Górnictwo węgla kamiennego – produkcja urządzeń

Produkujemy specjalistyczne urządzenia przeznaczone do pracy w przestrzeniach zagrożonych wybuchem:

- ✓ ognioszczelne urządzenia zasilające w tym: przemienniki częstotliwości, rozruszniki tyrystorowe, stacje wielostykowe, pola rozdzielcze, stacje transformatorowe, wyłączniki,
- ✓ systemy gazometrii automatycznej,
- ✓ iskrobezpieczne systemy sterowania i kontroli,
- ✓ sprzęt łączeniowy i oświetleniowy,
- ✓ indywidualny sprzęt pomiarowy,
- ✓ czujniki.





## Górnictwo węgla kamiennego – produkcja maszyn górniczych

Produkujemy specjalistyczne maszyny dedykowane do pracy w podziemiach kopalń jak i w powierzchniowych zakładach przeróbki mechanicznej węgla, w tym:

- ✓ przenośniki taśmowe,
- ✓ przesiewacze,
- ✓ podajniki i kruszarki,
- ✓ granulatory, mieszalniki, rolki,
- ✓ konstrukcje stalowe wg projektu.





## Górnictwo węgla kamiennego – roboty podziemne

Realizujemy kompleksowe roboty przy najważniejszych węzłach technologicznych w podziemiach kopalń:

- ✓ kompleksach ścianowych i przodkowych,
- ✓ układach załadunku skipu oraz urządzeniach przyszybowych,
- ✓ ognioszczelnych rozdzielniach średniego napięcia,
- ✓ pompowniach,
- ✓ systemach transportowych (przenośnikach taśmowych i zgrzeblowych),
- ✓ układach klimatyzacji grupowej i centralnej,







## ***Górnictwo węgla kamiennego – roboty powierzchniowe***

Realizujemy kompleksowe inwestycje obejmujące budowę nowych i modernizację już istniejących Zakładów Mechanicznej Przeróbki Węgla, a w szczególności:

- Automatyzację procesów technologicznych
- Systemów ważenia i bilansowania produkcji
- Systemy automatycznego pobierania próbek węgla
- Systemy sterowania i monitoringu
- Systemy dyspozytorskie

PKiMSA zrealizowała przebudowa i modernizacja największych polskich zakładów przeróbki węgla:

LW Bogdanka, KWK Budryk, KWK Knurów –Szczygłowice , KWK Jankowice i wiele innych







## ***Górnictwo węgla kamiennego – inne***

Budujemy od podstaw oraz modernizujemy istniejące powierzchniowe instalacje specjalnego przeznaczenia w zakresie:

- Stacji odmetanowania,
- Układów kogeneracyjnych,
- Układów klimatyzacji centralnej oraz grupowej,
- Zakładów do produkcji kompozytowych paliw stałych.





## Przemysł koksowniczy

W branży koksowniczej realizujemy zadania z zakresu:

- układów automatyzacji oraz zasilania baterii koksowniczych,
- układów automatyzacji procesów węglowodnorodnych oraz pozostałych procesów technologicznych
- układów AKPiA,
- specjalistycznych konstrukcji.





## *Energetyka zawodowa i ciepłownictwo*

**W branży energetycznej realizujemy zadania z zakresu:**

- automatyzacji ciągów technologicznych,
- systemów sterowania, automatyki i monitoringu,
- układów zasilania,
- układów nawęglania,
- pomiarów jakościowych i ilościowych węgla.







## *Obiekty użyteczności publicznej*

Realizujemy kompleksowe zadania przy budowie nowych oraz modernizacji już istniejących obiektów użyteczności publicznej ze szczególnym naciskiem na stadiony, hale sportowe oraz sale konferencyjne. W ostatnich latach zrealizowaliśmy projekty na takich obiektach jak:

- Stadion Śląski,
- Zagłębiowski Park Sportowy w Sosnowcu,
- Hala „Spodek” oraz Międzynarodowe Centrum Kongresowe w Katowicach.







## Gospodarka wodno-ściekowa

Realizujemy kompleksowe zadania z zakresu gospodarki wodno-ściekowej w tym:

- budowa kompleksowych oczyszczalni ścieków,
- budowa pompowni i przepompowni,
- układy zasilania i sterownia,
- układy monitoringu i automatyki.

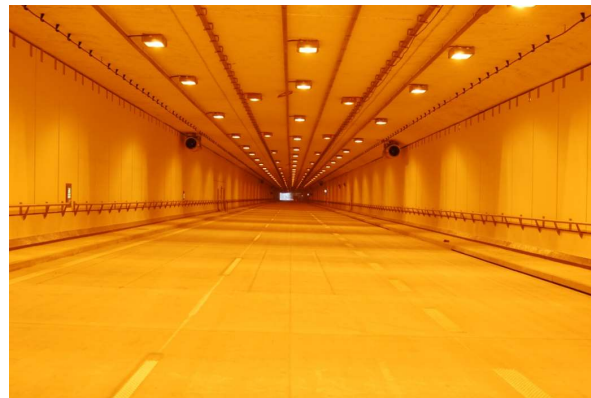




## ***Tunele komunikacyjne oraz infrastruktura drogowa***

Zrealizowaliśmy kompleksowe zadania w zakresie budowy oraz obsługi tuneli komunikacyjnych w Katowicach, Gliwicach oraz Lalikach. Nasze prace obejmowały zadania związane z oświetleniem, zasilaniem, sterowaniem i monitoringiem ruchu.

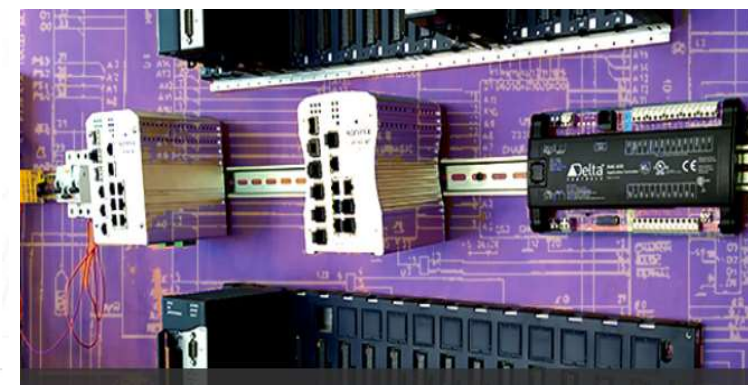
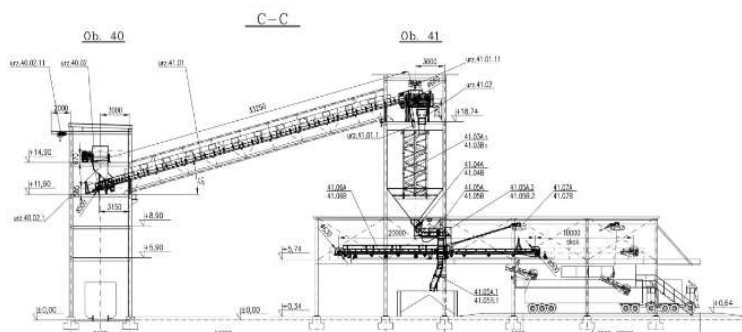
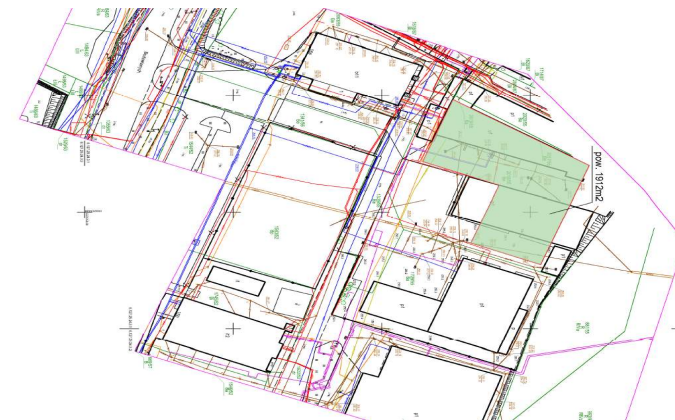
W przeszłości wykonywaliśmy instalacje wchodzące w skład szeroko rozumianej infrastruktury drogowej takie jak elementy system poboru opłat autostradowych czy sygnalizacje świetlne.





## W SWOICH STRUKTURACH POSIADAMY:

- WIELOBRANŻOWE BIURO PROJEKTOWE,
- DZIAŁ IT,
- DZIAŁ ROZWOJU,
- DZIAŁ EKSPORTU,
- CAŁODOBOWE CENTRUM SERWISOWE pracujące w systemie 24 / 7 / 365







***Pomimo prowadzonych intensywnie działań zmierzających w kierunku dywersyfikacji działalności podstawowym rynkiem zbytu dla naszych produktów i usług pozostaje rynek węgla kamiennego.***



***W roku 2022 udział rynku węgla kamiennego w przychodach spółki wyniósł ponad 70%***





**Budowa nowego, niskoemisyjnego zakładu produkcyjnego  
przystosowanego do produkcji urządzeń i aparatury elektrycznej  
średniego napięcia**

**FESL.10.04-IP.01-002/23**



## Projekt w liczbach

|                                    |   |
|------------------------------------|---|
| <b>Koszty kwalifikowalne:</b>      | <b>40 987 206,00 zł</b>                           |
| <b>Wartość przyznanej dotacji:</b> | <b>16 274 070,00zł. netto (39,71%)</b>            |
| <b>Realizacja:</b>                 | <b>24 m-ce od podpisania umowy dotacyjnej</b>     |
| <b>Okres trwałości projektu:</b>   | <b>60 m-cy od zakończenia realizacji projektu</b> |



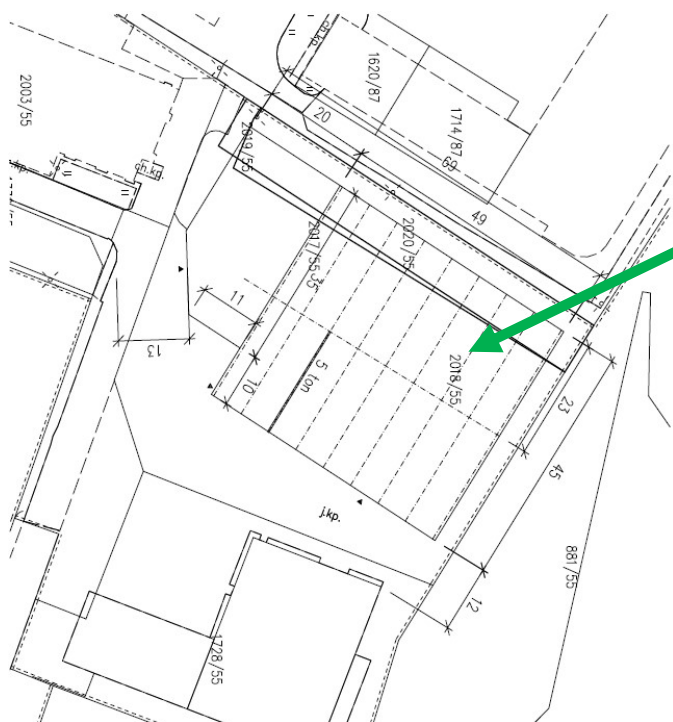
## Lokalizacja

**Wielkość hali produkcyjnej:**

**ok. 2400m<sup>2</sup>**

**Wielkość powierzchni produkcyjno-biurowej:**

**ok. 1700m<sup>2</sup>**



**Tychy, Budowlanych 168.**



## Cele strategiczne

- **Utrzymanie 130 oraz utworzenie 20 nowych miejsc pracy.**
- **Dywersyfikacja działalności wnioskodawcy w kierunku nowych produktów oraz nowych rynku zbytu.**
- **Poprawa konkurencyjności - zmniejszenie zużycia energii poprzez zastosowanie technologii niskoenergetycznych, wykorzystanie OZE oraz szeroko rozumianą automatyzację procesów produkcyjnych.**
- **Zmiana wizerunku Spółki – wejście w bardziej perspektywiczne rynki, ekologię, nowoczesne rozwiązania oraz technologie produkcji.**





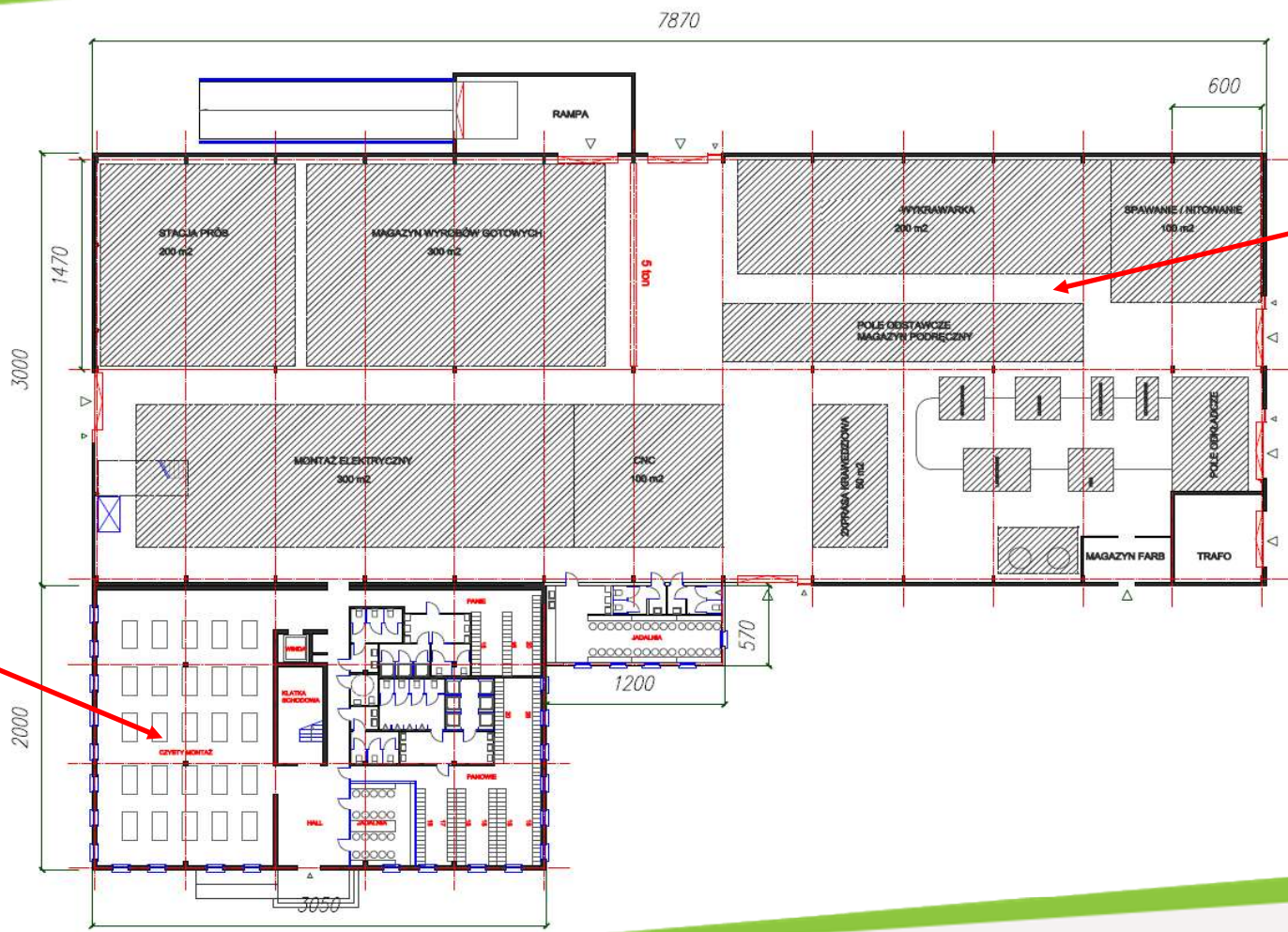
## Strategiczne cele zrównoważonego rozwoju

- Panele fotowoltaiczne (500kWp),
- Pompy ciepła (200kW),
- Magazyny energii (0,5MWh),
- Obiekt w standardzie energooszczędnym (40kWh/m<sup>2</sup>),
- Stanowiska do ładowania pojazdów elektrycznych,
- Klimatyzacja oraz wentylacja z rekuperacją,
- Zamknięte obiegi cieczy technologicznych.





# Projekt koncepcyjny



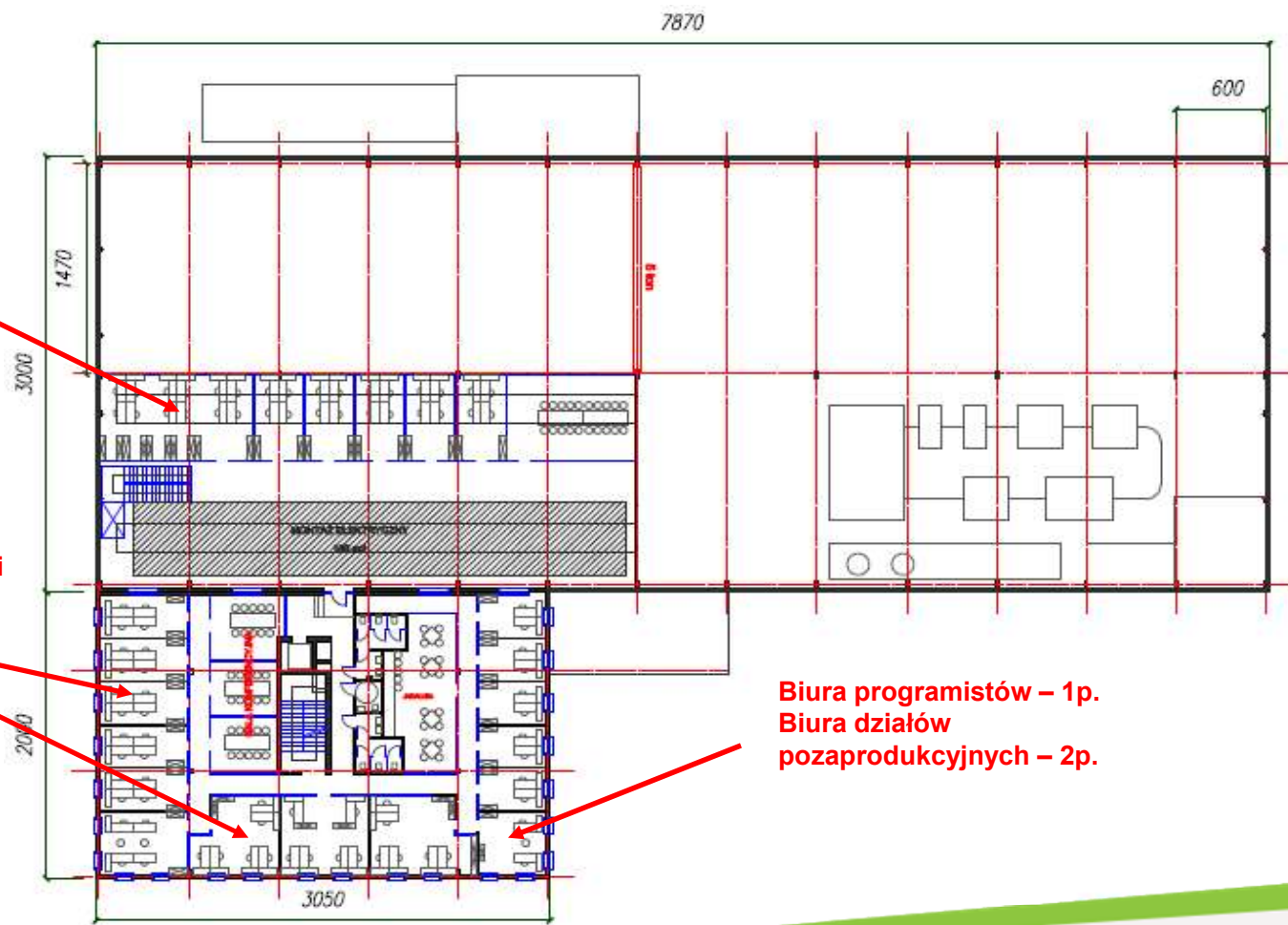
Ciąg technologiczny do produkcji rozdzielnic SN

Laboratorium i produkcja elektroniki

**RZUT PARTERU**



# Projekt koncepcyjny



Biura technologów i kierownictwa produkcji

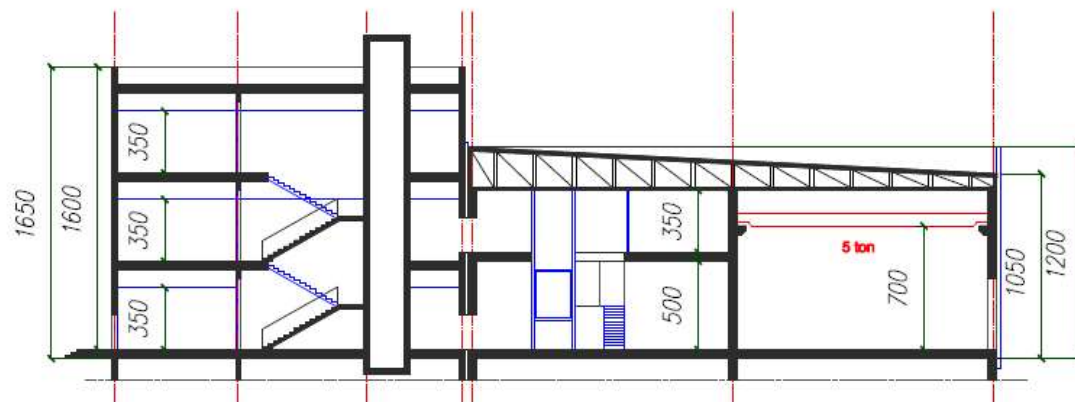
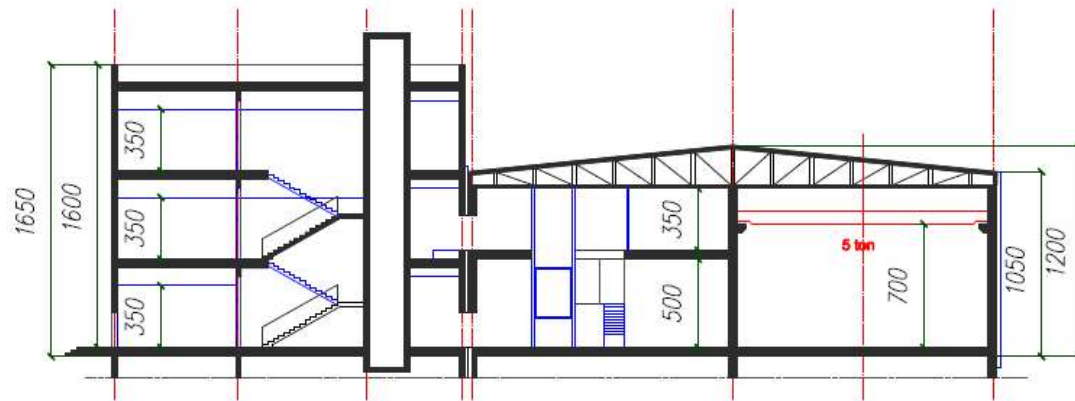
Biura konstruktorów i projektantów – 1p.  
Kierownictwo, sprzedaż i marketing – 2p.

Biura programistów – 1p.  
Biura działów pozaprodukcyjnych – 2p.

**RZUT PIĘTRA**



## Projekt koncepcyjny

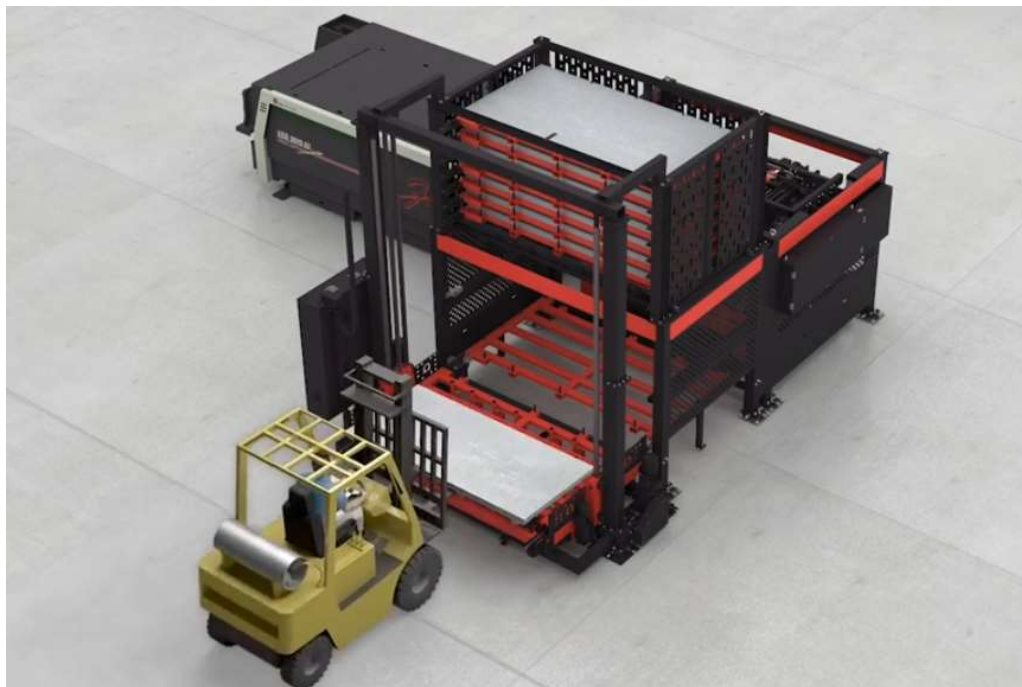


**PRZEKROJE**





Wykrawarka rewolwerowa  
z automatycznym magazynem wieżowym.



## Wyposażenie techniczne

Sterowane i nadzorowane komputerowo  
hydrauliczne prasy krawędziowe.





# Wyposażenie techniczne

Maszyny CNC.



Zautomatyzowana lakiernia proszkowa.





## Wyposażenie techniczne

Automatyczna linia do produkcji płytek elektronicznych.



Roboty do lutowania THT.

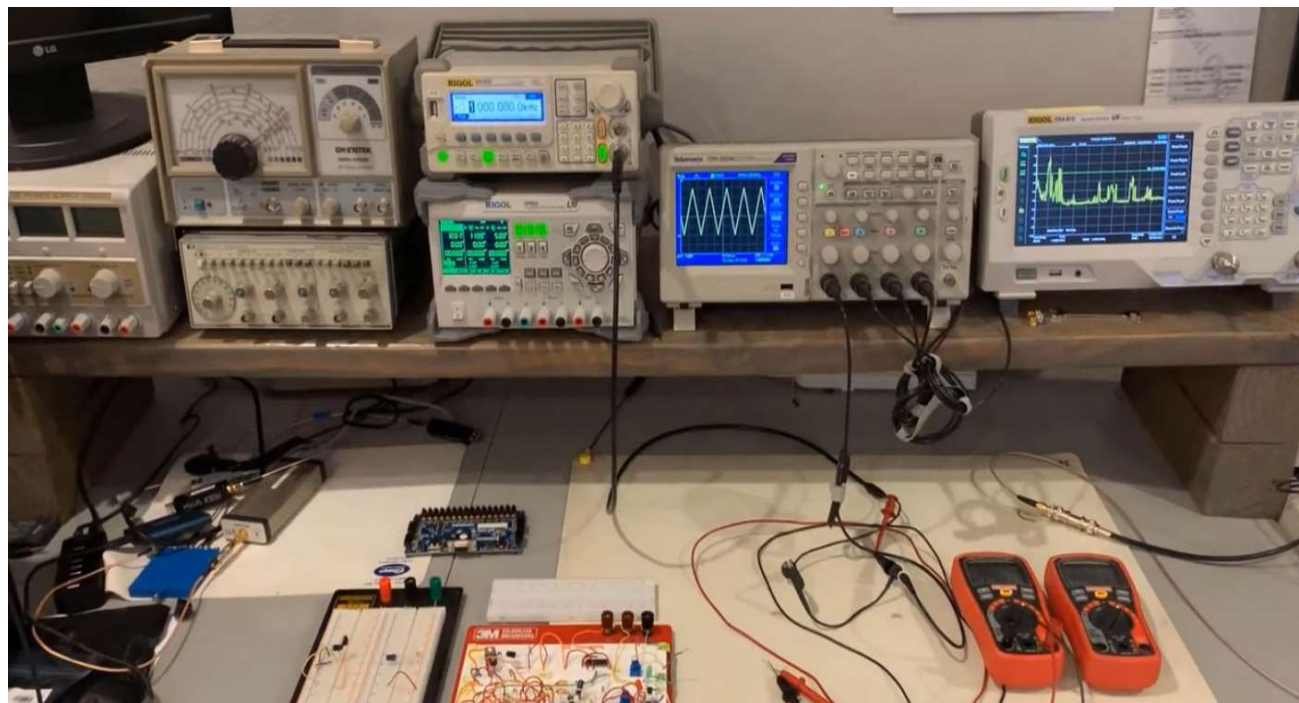






## Wyposażenie techniczne

Laboratorium elektroniki.



Stanowiska ESD do montażu elektroniki.







Nowoczesne stanowiska montażu elektrycznego.



## Wyposażenie techniczne

Nadzorowane komputerowo stanowiska do badań i prób odbiorczych gotowych urządzeń.





## Projekt koncepcyjny



**WIZUALIZACJA**





## Projekt koncepcyjny



**WIZUALIZACJA**



## Projekt koncepcyjny



**WIZUALIZACJA**





**Dziękuję za uwagę**