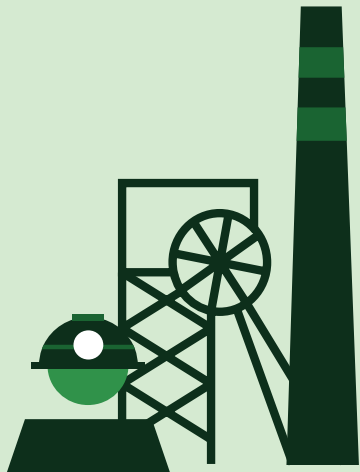


KIERUNEK PROCESU SPRAWIEDLIWEJ TRANSFORMACJI W WOJEWÓDZTWIE ŚLĄSKIM

przejście od przemysłu wysokoemisyjnego i tradycyjnej gospodarki do gospodarki wysokotechnologicznej, zielonej i cyfrowej



2020



2030



GOSPODARKA

Innowacyjność, B+R (badania i rozwój), zasoby i energo oszczędna gospodarka dla podregionów górniczych, przedsiębiorczość lokalna

ŚRODOWISKO

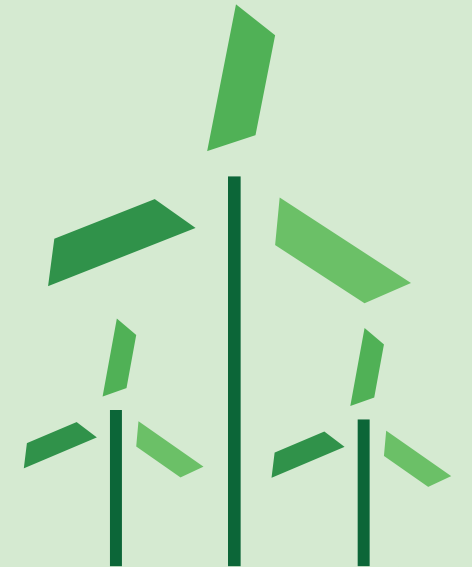
Wykorzystanie terenów poprzemysłowych na cele gospodarcze, środowiskowe i społeczne, mobilność lokalna; Odnawialne Źródła Energii

SPOŁECZEŃSTWO

Reorientacja/aktywizacja zawodowa, poprawa jakości edukacji, usługi społeczne, zachowanie tożsamości regionalnej

„ZIELONE ŚLĄSKIE” SPRAWIEDLIWA TRANSFORMACJA

Środki z **Funduszu na Rzecz Sprawiedliwej Transformacji (FST)** dla województwa śląskiego – prawie **2,5 mld euro***



2050

