



Województwo
Śląskie



Fundusze
Europejskie
Program Regionalny



Rzeczpospolita
Polska



Śląskie.

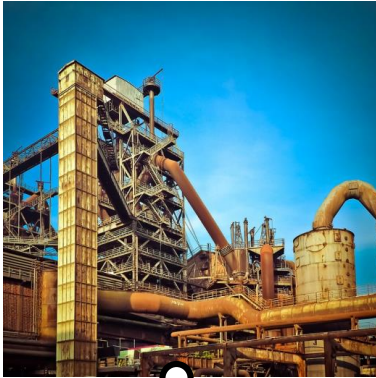
Unia Europejska
Europejskie Fundusze
Strukturalne i Inwestycyjne



Fundusze Europejskie dla Śląskiego na lata 2021-2027

Terytorialny Plan Sprawiedliwej Transformacji 2030

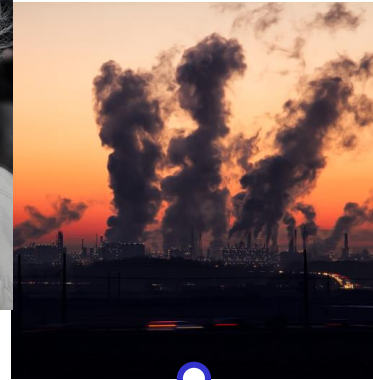
Najważniejsze wyzwania województwa śląskiego



Słabnące tempo
rozwoju
gospodarczego



Niekorzystne
tendencje
demograficzne



Niska
jakość
środowiska



Zróżnicowanie
wewnętrzne

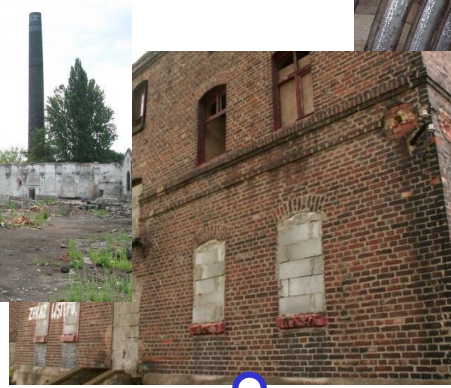
Najważniejsze wyzwania śląskiej transformacji



Nadmiernie uzależnienie od sektorów tradycyjnych



Zdegradowane tereny pokopalniane i przemysłowe

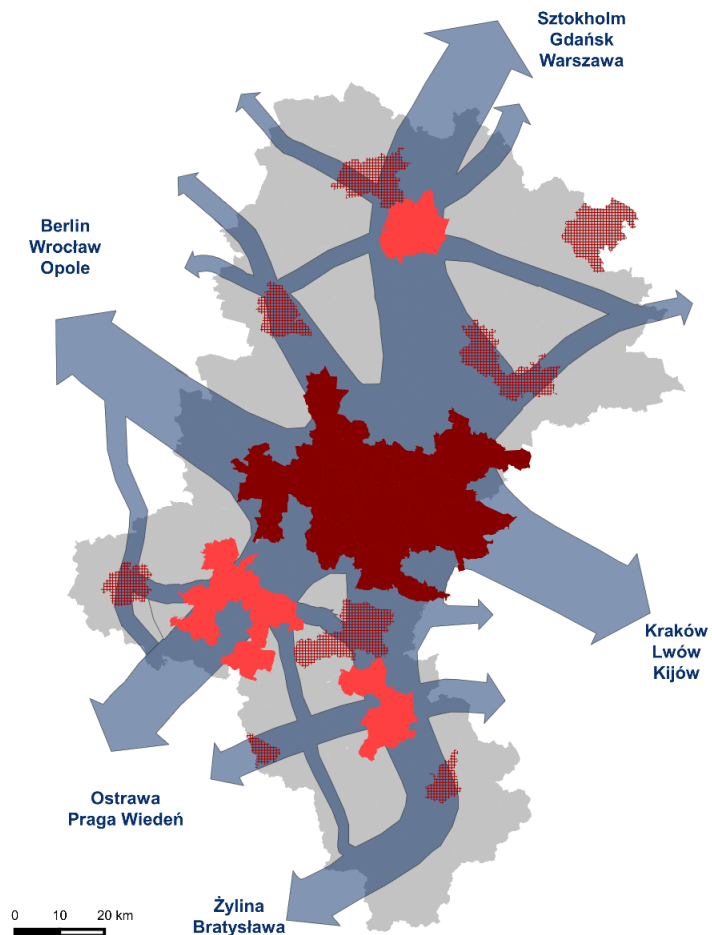


Ponadprzeciętna depopulacja gmin górniczych



Nieadekwatne kwalifikacje i utrata dobrze płatnych miejsc pracy w górnictwie

WIZJA ROZWOJU WOJEWÓDZTWA ŚLĄSKIEGO



ZIELONE ŚLĄSKIE 2030

Województwo śląskie będzie nowoczesnym regionem europejskim o konkurencyjnej gospodarce, będącej efektem odpowiedzialnej transformacji, zapewniającym możliwości rozwoju swoim mieszkańcom i oferującym wysoką jakość życia w czystym środowisku.

CELE POLITYKI SPÓJNOŚCI 2021-2027

CP 1 Bardziej inteligentna Europa	CP 2 Bardziej ekologiczna, niskoemisyjna Europa	CP 3 Lepiej połączona Europa	CP 4 Bardziej prospołeczna Europa	CP 5 Europa bliższa obywatelom	CP 6 Fundusz Sprawiedliwej Transformacji
<ul style="list-style-type: none"> • Badania i rozwój • Cyfryzacja • MŚP • Umiejętności 	<ul style="list-style-type: none"> • Energetyka • OZE • Zmiany klimatu • Gospodarka w obiegu zamkniętym • Środowisko 	<ul style="list-style-type: none"> • Sieci transportowe • Sieci szerokopasmowe • Zrównoważony transport miejski 	<ul style="list-style-type: none"> • Europejski Filar Praw Socjalnych • Rynek pracy • Edukacja • Włączenie społeczne • Zdrowie 	<ul style="list-style-type: none"> • Turystyka • Kultura • Rewitalizacja • Bezpieczeństwo 	<p>Umożliwienie regionom i obywatelom łagodzenia społecznych, gospodarczych i środowiskowych skutków transformacji w kierunku gospodarki neutralnej dla klimatu</p>
<ul style="list-style-type: none"> • Budowanie potencjału administracyjnego • Współpraca między regionami i ponad granicami (osadzenie współpracy w głównym nurcie) 					

Założenia programowania Polityki Spójności (CP 1-5)



I. Inteligentne Śląskie



II. Ekologiczne Śląskie



III. Mobilne Śląskie



IV. Społeczne Śląskie



V. Śląskie dla mieszkańca



VI. Śląskie bliżej mieszkańców

Priorytet I. Inteligentne Śląskie (1/6)



443 mln €

Zwiększenie potencjału w zakresie badań i innowacji

140 mln

Czerpanie korzyści z cyfryzacji

90 mln

Zwiększenie wzrostu i konkurencyjności MŚP

190 mln

Rozwijanie umiejętności na rzecz inteligentnej specjalizacji

**23
mln**

Priorytet I. Inteligentne Śląskie (2/6)



Badania i innowacje

140 mln €

1.1 Rozwój infrastruktury organizacji badawczych

zakup i montaż infrastruktury badawczej wraz z przeprowadzeniem niezbędnych robót budowlanych

1.2 Rozwój konsorcjów przemysłowo-naukowych

nawiązywanie współpracy pomiędzy przedsiębiorstwem a otoczeniem naukowym oraz realizacja wspólnych agend badawczych

1.3 Rozwój działalności badawczej w przedsiębiorstwach

realizacja prac badawczo-przemysłowych przedsiębiorstw (infrastruktura, prace badawcze i wdrożenie wyników)

1.4 Prowadzenie badań na rzecz administracji publicznej

realizacja prac B+R niezbędnych do wdrożenia polityk publicznych na poziomie lokalnym, ponadlokalnym, regionalnym

1.5 Proinnowacyjne usługi dla przedsiębiorstw

usługi w zakresie m.in. prowadzenia prac B+R, wdrażania innowacji, transformacji cyfrowej

Priorytet I. Inteligentne Śląskie (3/6)



Cyfryzacja

90 mln €

1.6 E-usługi publiczne na poziomie lokalnym/ponadlokalnym

cyfryzacja procesów administracji publicznej szczebla lokalnego/ponadlokalnego

1.7 E-usługi publiczne na poziomie regionalnym

cyfryzacja procesów administracji publicznej szczebla regionalnego

1.8 Cyfryzacja szkolnictwa

tworzenie wirtualnych laboratoriów, cyfryzacja sal dydaktycznych wraz z niezbędnym wyposażeniem

1.9 Wdrożenie usług w zakresie e-zdrowia

wdrożenie regionalnych oraz krajowych rozwiązań teleinformatycznych umożliwiających świadczenie usług medycznych

1.10 Digitalizacja zasobów publicznych

digitalizacja zasobów publicznych, podniesienie jakości i dostępności cyfrowej danych geodezyjnych i kartograficznych oraz zwiększenie dostępności danych publicznych

Priorytet I. Inteligentne Śląskie (4/6)



**Konkurencyjność
MŚP**

190 mln €

1.11 Rozwój infrastruktury biznesowej

przygotowanie terenów inwestycyjnych pod działalność gospodarczą

1.12 Rozwój przedsiębiorczości oraz obsługa inwestora

kompleksowe wsparcie na każdym etapie prowadzenia działalności gospodarczej (od przygotowania biznes planu do wsparcia niezbędnego w rozwoju firmy)

1.13 Promocja regionu

zwiększenie rozpoznawalności województwa śląskiego jako regionu do prowadzenia działalności gospodarczej oraz miejsca do życia

1.14 Rozwój innowacji w MŚP

przedsięwzięcia przyczyniające się do zwiększenia poziomu innowacyjności przedsiębiorstw z regionu

Priorytet I. Inteligentne Śląskie (5/6)



Konkurencyjność MŚP cd.

190 mln €

1.15 Rozwój turystyki

wsparcie MŚP na rozwój turystyki miejskiej, przemysłowej i ekoturystyki

1.16 Konkurencyjność MŚP

inwestycje w MŚP przyczyniające się do poprawy i podnoszenia konkurencyjności firm

1.17 Internacjonalizacja MŚP

inwestycje w MŚP oraz finansowanie usług niezbędnych do wejścia na rynki zagraniczne

1.18 Rozwój firm w fazie załóżkowej

inwestycje w przedsiębiorstwach będących na początkowym etapie działalności, w tym w formie wejść kapitałowych

Priorytet I. Inteligentne Śląskie (6/6)



Inteligentne specjalizacje

23 mln €

1.19 Rozwój ekosystemu innowacji województwa śląskiego

kontynuacja Procesu Przedsiębiorczego Odkrywania,
rozwój Sieci Regionalnych Obserwatoriów Specjalistycznych

1.20 Rozwój ośrodków innowacji

inwestycje służące do nawiązywania współpracy
pomiędzy przedsiębiorcami, nauką i samorządem

1.21 Rozwój inicjatyw klastrowych

przedsięwzięcia wzmacniające współpracę podmiotów działających
w klastrach, rozwój łańcuchów wartości oraz budowanie pozycji
rynkowej klastra i jego członków na arenie międzynarodowej

Priorytet II. Ekologiczne Śląskie (1/11)



532 mln €

Promowanie działań na rzecz efektywności energetycznej

108,7 mln

Promowanie odnawialnych źródeł energii

108,6 mln

Wspieranie działań w zakresie dostosowania do zmian klimatu

**37,4
mln**

Wspieranie zrównoważonej gospodarki wodnej

**22,3
mln**

Wspieranie przechodzenia na gospodarkę o obiegu zamkniętym

**19,4
mln**

Wzmocnienie ochrony przyrody i różnorodności biologicznej

**22,3
mln**

Promowanie zrównoważonej, multimodalnej mobilności miejskiej

212,9 mln

Priorytet II. Ekologiczne Śląskie (2/11)



**Efektywność
energetyczna**

108,7 mln €

2.1 Efektywność energetyczna w budynkach użyteczności publicznej oraz energooszczędne oświetlenie

głęboka modernizacja energetyczna budynków użyteczności publicznej JST (nie związanych z administracją rządową), energooszczędne oświetlenie

2.2 Efektywność energetyczna w budynkach wielorodzinnych

głęboka modernizacja energetyczna budynków mieszkaniowych wielorodzinnych – wspólnoty, TBS, komunalne i inne (oprócz własności skarbu państwa i spółdzielni mieszkaniowych)

2.3 Efektywność energetyczna w przedsiębiorstwach

głęboka modernizacja budynków, OZE na potrzeby przedsiębiorstwa, modernizacja linii produkcyjnych, systemy zarządzania energią, wymiana oświetlenia, zastosowanie technologii energooszczędnych itp.



Odnawialne źródła energii

108,6 mln €

2.4 Rozwój infrastruktury odnawialnych źródeł energii

- budowa i rozbudowa (w tym zakup i montaż) infrastruktury do wytwarzania, dystrybucji i magazynowania (na potrzeby danego źródła) energii elektrycznej i ciepłej z OZE
- wsparcie dla energetyki rozproszonej (prosumenckiej) – klastry energii, spółdzielnie energetyczne, wspólnoty energetyczne

Priorytet II. Ekologiczne Śląskie (4/11)



**Dostosowanie
do zmian klimatu**

37,4 mln €

2.5 Adaptacja terenów zurbanizowanych do zmian klimatu

adaptacja do zmian klimatu poprzez m.in. rozwój zielonej i niebieskiej infrastruktury, w tym z wykorzystaniem inteligentnych systemów zarządzania wodami opadowymi i likwidacją miejskich wysp ciepła

2.6 Przeciwdziałanie skutkom suszy

retencjonowanie wody, w tym mała retencja, inwestycje z zakresu budowy, przebudowy lub remontu urządzeń wodnych i infrastruktury hydrotechnicznej służących zmniejszeniu skutków powodzi i suszy

Priorytet II. Ekologiczne Śląskie (5/11)



**Dostosowania
do zmian klimatu
cd.**

37,4 mln €

2.7 Racjonalna gospodarka wody pitnej

zaopatrzenie w wodę, m.in. budowa i modernizacja infrastruktury wodociągowej (ujęć wody, stacji uzdatniania wody, sieci wodociągowej) - inwestycje uzasadnione adaptacją do zmian klimatu

2.8 Wzmocnienie potencjału służb ratowniczych

wyposażenie jednostek służb ratowniczych w sprzęt niezbędny do przeciwdziałania i usuwania skutków klęsk żywiołowych

Priorytet II. Ekologiczne Śląskie (6/11)



**Zrównoważona
gospodarka
wodna**

22,3 mln €

2.9 Rozwój i modernizacja infrastruktury wodno-kanalizacyjnej oraz oczyszczania ścieków komunalnych, w tym budowa i modernizacja oczyszczalni ścieków

rozwój i modernizacja infrastruktury komunalnej zapewniającej zbieranie, odprowadzanie i efektywne oczyszczanie ścieków komunalnych - **dokumentem warunkującym możliwość wsparcia jest KPOŚK (aglomeracje 2 000 do 10 000 RLM)**

2.10 Inwestycje dotyczące zagospodarowania komunalnych osadów ściekowych

zagospodarowanie osadów ściekowych, powstałych w wyniku rozwoju sieci kanalizacyjnych oraz oczyszczalni ścieków komunalnych, polegające m.in. na budowie kompostowni, suszarni oraz innych dostępnych nowoczesnych technologii ich przetwarzania

Priorytet II. Ekologiczne Śląskie (7/11)



**Zrównoważona
gospodarka
wodna cd.**

22,3 mln €

2.11 Inwestycje mające na celu polepszenie jakości wody do spożycia (w tym w zakresie odnowienia istniejącej infrastruktury zaopatrzenia w wodę)

inwestycje przedsiębiorstw i instytucji działających w zakresie gospodarki wodno-ściekowej - **dofinansowanie uwarunkowane jest opracowaniem krajowego planu inwestycyjnego**

Priorytet II. Ekologiczne Śląskie (8/11)



Gospodarka o obiegu zamkniętym

19,4 mln €

2.12 Kompleksowe projekty z zakresu gospodarki odpadami komunalnymi oraz zawierającymi azbest

kompleksowe projekty z zakresu gospodarki odpadami komunalnymi (RIPOK, PSZOK, ZZO, sortownie, recykling, selektywna zbiórka); inwestycje związane z usuwaniem azbestu

2.13 Transformacja lokalnych przedsiębiorstw w kierunku gospodarki o obiegu zamkniętym

inwestycje w przedsiębiorstwach mające na celu zmniejszenie zasobo- i materiałochłonności procesów produkcyjnych i logistycznych oraz zmniejszenie ilości powstających odpadów (projekty realizowane w ramach działania nie będą miały charakteru badawczo-rozwojowego, dotyczyć będą wdrażania technologii)

Priorytet II. Ekologiczne Śląskie (9/11)



**Gospodarka
o obiegu
zamkniętym cd.**

19,4 mln €

2.14 Rekultywacja, w tym remediacja, terenów zdegradowanych działalnością gospodarczą

inwestycje z zakresu rekultywacji powierzchni ziemi m.in. poprzez przywrócenie wartości użytkowych lub przyrodniczych, usunięcie odpadów, remediację oraz ponowne kształtowanie lub przygotowanie do pełnienia nowych funkcji (projekty realizowane będą na terenach nie należących do Skarbu Państwa).

Priorytet II. Ekologiczne Śląskie (10/11)



Ochrona przyrody i różnorodności biologicznej

22,3 mln €

2.15 Ochrona, regeneracja i zrównoważone wykorzystanie obszarów chronionych

kompleksowe działania na rzecz ochrony siedlisk przyrodniczych oraz gatunków rodzimych (*za wyjątkiem parków narodowych i obszarów Natura 2000; dopuszcza się wsparcie z poziomu regionalnego w przypadku obszarów objętych inną formą ochrony przyrody, gdzie znajdują się także obszary Natura 2000*).

2.16 Ochrona różnorodności biologicznej na obszarach miejskich i pozamiejskich w oparciu o gatunki rodzime

ochrona różnorodności biologicznej na obszarach miejskich i pozamiejskich w oparciu o gatunki rodzime, np.: banki genowe, rewaloryzacja i rewitalizacja parków miejskich, ogrody botaniczne, ekoparki, przedsięwzięcia służące rozwojowi zielonej infrastruktury i zazielenianiu obszarów miejskich i podmiejskich

Priorytet II. Ekologiczne Śląskie (11/11)



Zrównoważona multimodalna mobilność miejska

212,9 mln €

2.17 Zrównoważony transport miejski

- centra/węzły przesiadkowe wraz z infrastrukturą (poczekalnie, przystanki, ciągi pieszo-rowerowe)
- zakup taboru niskoemisyjnego (w tym szynowego) wraz z infrastrukturą do jego ładowania i tankowania
- ograniczanie ruchu samochodowego w centrach miast i miejscowości
- alternatywne formy transportu (w tym niezmotoryzowanego)
- rozwiązania integrujące zgodne z koncepcją „mobilność jako usługa”
- rozwój zbiorowego transportu subregionalnego
- **wynikanie projektów z SUMP**

2.18 Regionalne Trasy Rowerowe

rozwój sieci regionalnych tras rowerowych
zgodnie z Załoženiami Regionalnej Polityki Rowerowej

Priorytet III. Mobilne Śląskie (1/2)



301 mln €

Rozwój i poprawa zrównoważonej, inteligentnej i intermodalnej mobilności na szczeblu regionalnym i lokalnym

301 mln

Priorytet III. Mobilne Śląskie (2/2)



**Mobilność
regionalna
i lokalna**

301 mln €

3.1 Drogi wojewódzkie

- budowa, przebudowa, modernizacja i zmiana przebiegu dróg wojewódzkich
- **wynikanie z Regionalnego Planu Transportowego**

3.2 Drogi lokalne

Inwestycje na drogach lokalnych przyczyniające się do poprawy bezpieczeństwa, zapewnienia dostępności do ważnych miejsc (np. tereny inwestycyjne, węzły przesiadkowe, przejścia graniczne, sieć TEN-T itp.), upowszechnienia transportu publicznego.

3.3 Tabor kolejowy wraz z zapleczem do jego obsługi

- zakup taboru kolejowego zeroemisyjnego wraz z zapleczem do jego obsługi
- **wynikanie z Regionalnego Planu Transportowego**

Priorytet IV. Społeczne Śląskie – EFS+ (1/12)



593 mln €

Poprawa dostępu do zatrudnienia

90 mln

Modernizacja instytucji i służb rynków pracy

**30
mln**

Wspieranie dostosowania pracowników, przedsiębiorstw do zmian

80 mln

Promowanie wysokiej jakości i włączającej edukacji i szkoleń

130 mln

Wspieranie uczenia się przez całe życie

70 mln

Aktywna integracja

60 mln

Promowanie integracji obywateli państw trzecich

**23
mln**

Zwiększanie dostępu do usług (ochrona społeczna, zdrowie)

110 mln

Priorytet IV. Społeczne Śląskie – EFS+ (2/12)



Zatrudnienie

90 mln €

4.1 Poprawa dostępu do zatrudnienia

aktywizacja zawodowa osób poszukujących pracy, w szczególności bezrobotnych, długotrwale bezrobotnych, w tym grup defaworyzowanych oraz osób pracujących i osób odchodzących z rolnictwa

4.2 Samozatrudnienie i zakładanie działalności gospodarczej

dotacje na zakładanie działalności gospodarczej

4.3 Realizacja ukierunkowanych schematów mobilności transnarodowej w ramach sieci EURES

interwencja skierowana do osób zainteresowanych skorzystaniem z działań ukierunkowanych na aktywizację zawodową realizowanych w ramach sieci EURES

Priorytet IV. Społeczne Śląskie – EFS+ (3/12)



Modernizacja służb i instytucji rynku pracy

30 mln €

4.4 Koordynacja współpracy międzyinstytucjonalnej w obszarze rynku pracy (...)

doskonalenie potencjału pracowników Publicznych Służb
Zatrudnienia poprzez podnoszenie kompetencji, kwalifikacji

4.5 Wdrożenie instrumentów przeciwdziałających spowolnieniu gospodarczemu wywołanemu w szczególności przez czynniki egzogeniczne (...)

mechanizmy przeciwdziałające spowolnieniu gospodarczemu
wywołanemu w szczególności przez czynniki egzogeniczne,
(np. sytuacja epidemiczna)

4.6 Wsparcie Publicznych Służb Zatrudnienia (PSZ) w świadczeniu usług w ramach sieci EURES

doskonalenie potencjału pracowników PSZ na rzecz świadczenia
usług w ramach sieci EURES, w celu zwiększenia pomocy dla
pracodawców w pozyskiwaniu pracowników z innych państw

Priorytet IV. Społeczne Śląskie – EFS+ (4/12)



**Dostosowanie
pracowników,
przedsiębiorstw
do zmian**

30 mln €

4.7 Wsparcie w obszarze ochrony zdrowia

poprawa stanu zdrowia osób w wieku aktywności zawodowej

4.8 Wsparcie w obszarze adaptacyjności – Podmiotowy System Finansowania

usługi rozwojowe dla przedsiębiorstw/pracodawców i pracowników sektora MŚP: BUR –PSF

4.9 Wsparcie w obszarze adaptacyjności – outplacement

programy outplacement'owe tj.: dla przedsiębiorców i pracowników zagrożonych zwolnieniem, przewidzianych do zwolnienia lub zwolnionych z przyczyn nie dotyczących pracownika poprzez działania umożliwiające nabycie przez pracowników nowych umiejętności i kompetencji dostosowanych do aktualnych potrzeb regionalnego rynku pracy



Edukacja i szkolenia

130 mln €

4.10 Edukacja przedszkolna

- poprawa jakości usług edukacji przedszkolnej ze szczególnym uwzględnieniem edukacji włączającej (...)
- podnoszenie kwalifikacji zawodowych nauczycieli, kadry dydaktycznej i zarządzającej OWP
- modernizacja bazy lokalowej i wyposażenia w przedszkolach oraz tworzenie nowych placówek

4.11 Kształcenie ogólne

- poprawa jakości usług kształcenia ogólnego poprzez wsparcie uczniów, kadry dydaktycznej i zarządzającej (kształtowanie kompetencji kluczowych, planowanie własnej ścieżki kariery)
- program wsparcia utalentowanych uczniów



Edukacja i szkolenia cd.

130 mln €

4.12 Szkolnictwo zawodowe

- dostosowanie oferty szkolnictwa zawodowego do potrzeb zielonej i cyfrowej transformacji
- rozwój współpracy szkół z biznesem (kształcenie dualne)
- kształtowanie u uczniów szkół zawodowych kompetencji kluczowych i umiejętności uniwersalnych, w tym na potrzeby zielonej i cyfrowej transformacji
- wyrównanie szans uczniów z niepełnosprawnościami oraz wsparcie dla uczniów ze specjalnymi potrzebami edukacyjnymi
- podnoszenie kwalifikacji kadry dydaktycznej prowadzącej kształcenie zawodowe
- poprawa jakości usług w zakresie doradztwa zawodowego
- zwiększenie prestiżu szkolnictwa zawodowego
- wspieranie funkcjonujących placówek szkolnych



Edukacja i szkolenia cd.

130 mln €

4.13 Szkolnictwo wyższe

- tworzenie zintegrowanych programów studiów dostosowanych do potrzeb zielonej i cyfrowej transformacji
- tworzenie interdyscyplinarnych programów studiów doktoranckich i studiów podyplomowych ze szczególnym uwzględnieniem specjalizacji regionalnych
- kooperacja pomiędzy uczelniami wyższymi a szkołami prowadzącymi kształcenie zawodowe oraz przedsiębiorcami
- staże dla studentów i doktorantów kierunków branżowych RIS
- tworzenie nowych kierunków studiów na potrzeby regionu we współpracy z przedsiębiorcami (Kierunki Zamawiane)
- podnoszenie kompetencji kadr naukowych uczelni

** do negocjacji z KE*



**Uczenie się przez
całe życie**

70 mln €

4.14 Kształcenie osób dorosłych

usługi rozwojowe w ramach BUR-PSF i poza systemem PSF w celu podnoszenia kwalifikacji i kompetencji dla osób dorosłych

4.15 Lokalne punkty wsparcia edukacji

wsparcie lokalnych inicjatyw na rzecz kształcenia osób dorosłych poprzez tworzenie lokalnych punktów (m.in. seniorzy, osoby z niepełnosprawnościami, osoby o niskich kwalifikacjach (kontynuacja wsparcia rozpoczętego w ramach PO WER)

4.16 Podnoszenie kompetencji kadr administracji samorządowej szczebla wojewódzkiego

- uzupełnienie lub podwyższanie umiejętności, kompetencji lub kwalifikacji zawodowych, w tym kwalifikacji cyfrowych
- m.in. w obszarze cyberbezpieczeństwa

Priorytet IV. Społeczne Śląskie – EFS+ (9/12)



Aktywna integracja

60 mln €

4.17 Wsparcie rozwoju podmiotów ekonomii społecznej

- dotacje na tworzenie i utrzymanie miejsc pracy w przedsiębiorstwach społecznych (nowe i istniejące przedsiębiorstwa; ekonomizacja podmiotów)
- rozwój usług przez podmioty ekonomii społecznej na rzecz społeczności lokalnej, w tym za pośrednictwem BUR, animacji lokalnej

4.18 Wsparcie na rzecz osób z niepełnosprawnościami i ich rodzin

programy wspierające włączenie społeczne osób z niepełnosprawnościami umożliwiające pracę zawodową, jak również tworzenie nowych lub wsparcie istniejących podmiotów reintegracyjnych

4.19 Aktywizacja społeczna i zawodowa osób wykluczonych społecznie

- wsparcie na rzecz ułatwień uczestnictwa w rynku pracy kierowanego do osób wykluczonych społecznie
- tworzenie nowych lub wspieranie istniejących podmiotów reintegracyjnych



Integracja obywateli państw trzecich

23 mln €

4.20 Wsparcie w obszarze migracji zarobkowych

- programy integracji społeczno-ekonomicznej obywateli państw trzecich i społeczności marginalizowanych, w tym aktywizacja zawodowa, usługi edukacyjne i społeczne m.in. kursy języka polskiego, szkolenia z zakresu kultury polskiej, szkolenia zawodowe, dostarczanie praktycznych informacji dotyczących różnych aspektów życia w Polsce i województwie śląskim
- wsparcie pracodawców w procesie integracji na rynku pracy, zatrudniania cudzoziemców, obywateli państw trzecich, społeczności marginalizowanych zgodnie z ich umiejętnościami, doświadczeniem i wykształceniem

Priorytet IV. Społeczne Śląskie – EFS+ (11/12)



**Usługi
społeczne,
zdrowotne**

110 mln €

4.21 Poprawa dostępu do usług społecznych

- rozwój usług świadczonych w mieszkaniach wspomaganych, chronionych i treningowych, w tym doposażenie mieszkań (m/in. usługi opiekuńcze, asystenckie i zdrowotne, usługi opieki wytchnieniowej dla osób zależnych i ich opiekunów faktycznych)
- rozwój środowiskowych usług społecznych z upowszechnieniem transportu indywidualnego typu door-to-door
- rozwój kadr świadczących wysokiej jakości usługi społeczne

4.22 Wsparcie usług dla dzieci, młodzieży, rodzin oraz pieczy zastępczej

- usługi wsparcia rodziny i pieczy zastępczej, w formie zdeinstytucjonalizowanej,
- tworzenie i rozwój placówek wsparcia dziennego dla dzieci i młodzieży
- promocja i upowszechnianie idei rodzicielstwa adopcyjnego (specjalistyczne wsparcie postadopcyjne)

Priorytet IV. Społeczne Śląskie – EFS+ (12/12)



**Usługi
społeczne,
zdrowotne
cd.**

110 mln €

4.23 Poprawa dostępu do usług w zakresie opieki długotermiowej

usługi opieki długoterminowej z uwzględnieniem usług opiekuńczych, specjalistycznych usług opiekuńczych i zdrowotnych

4.24 Poprawa dostępu do usług zdrowotnych

- deinstytucjonalizacja usług zdrowotnych
- wsparcie regionalnych programów zdrowotnych
- modernizacja bazy lokalowej i wyposażenia
- zintegrowane usługi zdrowotne i społeczne

4.25 Poprawa dostępu do wysokiej jakości pakietów usług skierowanych do osób najbardziej potrzebujących, w tym dzieci i młodzieży w celu zapobiegania wykluczeniu społecznemu

- programy na rzecz poprawy stanu zdrowia psychicznego, w tym tworzenie i funkcjonowanie placówek wsparcia zdrowia psychicznego (placówki do 14 osób)
- programy lub inicjatywy wspierające lokalne społeczności oraz programy wyrównujące deficyty u dzieci z problemami

4.26 Rozwój usług społecznych/ zdrowotnych – inicjatywy oddolne

małe granty na realizację projektów wynikających z potrzeb społeczności lokalnych

Priorytet V. Śląskie dla mieszkańca (1/5)



195 mln €

Poprawa dostępu do wysokiej jakości usług w zakresie kształcenia

65 mln

Zwiększanie integracji społeczno-ekonomicznej

55 mln

Zapewnienie równego dostępu do opieki zdrowotnej

55 mln

Wzmocnienie roli kultury i turystyki w rozwoju

20 mln

Priorytet V. Śląskie dla mieszkańca (2/5)



Kształcenie

65 mln €

5.1 Infrastruktura kształcenia zawodowego

budowa/modernizacja laboratoriów, sal do praktycznej nauki zawodu wraz z wyposażeniem

5.2 Infrastruktura szkolnictwa wyższego

przebudowa lub rozbudowa istniejących obiektów infrastruktury (laboratoriów wraz z wyposażeniem w aparaturę wykorzystywaną w procesie dydaktycznym)

Priorytet V. Śląskie dla mieszkańca (3/5)



**Integracja
społeczno-
ekonomiczna**

55 mln €

5.3 Infrastruktura placówek zapewniających opiekę osobom w podeszłym wieku

tworzenie i rozwoju placówek dziennego popytu i placówek krótkookresowego pobytu w formie całodobowej lub dziennej za opiekuna faktycznego wraz z zapewnieniem wyposażenia

5.4 Rozwój mieszkalnictwa chronionego

tworzenie miejsc w nowo tworzonych lub w istniejących mieszkaniach chronionych

Priorytet V. Śląskie dla mieszkańca (4/5)



Opieka zdrowotna

55 mln €

5.5 Infrastruktura ochrony zdrowia

- budowa/modernizacja placówek zdrowotnych wraz z wyposażeniem
- rozwój opieki koordynowanej
- upowszechnienie środowiskowego modelu psychiatrycznej opieki zdrowotnej
- zwiększanie gotowości i zdolności systemów opieki zdrowotnej oraz ich odporności i możliwości szybkiego reagowania na poważne zagrożenia dla zdrowia społeczności lokalnej

Priorytet V. Śląskie dla mieszkańca (5/5)



**Kultura
i turystyka**

20 mln €

5.6 Kultura i dziedzictwo kulturowe

- ochrona dziedzictwa kulturowego o znaczeniu regionalnym
- wsparcie instytucji kultury o znaczeniu regionalnym
- infrastruktura instytucji i placówek kształcenia artystycznego
- współpraca międzysektorowa w zakresie przemysłów kultury i kreatywnych

Priorytet VI. Śląskie bliżej mieszkańców (1/4)



231 mln €

Wspieranie zintegrowanego rozwoju na obszarach miejskich

210 mln

Wspieranie zintegrowanego na obszarach wiejskich

**21
mln**

Priorytet VI. Śląskie bliżej mieszkańców (2/4)



**Zintegrowany
rozwój
na obszarach
miejskich**

75 mln €

6.1 Zwiększenie roli kultury i turystyki w rozwoju subregionalnym

- rozwój flagowych regionalnych szlaków dziedzictwa kulturowego: Szlak Zabytków Techniki, Szlak Orlich Gniazd, Szlak Architektury Drewnianej, Szlak Dziedzictwa Kulturowego Paulinów oraz tworzenie nowych szlaków ponadlokalnych
- wsparcie instytucji kultury, jako „hubów” aktywizacji społecznej i edukacyjnej
- wsparcie infrastruktury turystycznej i rekreacyjnej (m.in. obszary górskie, Jura, Kraina Górnej Odry)
- tworzenie i rozwój subregionalnych i ponadlokalnych szlaków turystycznych
- projekty zintegrowane i/lub partnerskie
- interwencja na obszarach całych subregionów (MOF z SRW SL)

Priorytet VI. Śląskie bliżej mieszkańców (3/4)



**Zintegrowany
rozwój
na obszarach
miejskich**

75 mln €

6.2 Poprawa jakości zarządzania i rozwój współpracy w subregionach

wsparcie potencjału instytucjonalnego reprezentacji JST w subregionach (monitorowanie i zarządzanie rozwojem, sieciowanie projektów, animowanie JST, promocja zasady partnerstwa i włączenia mieszkańców)

6.3 Rewitalizacja obszarów miejskich

- zagospodarowanie terenów i obiektów w miastach, w tym obiektów po-górnich, przemysłowych, powojkowych, popegeerowskich, po-kolejowych wraz z zagospodarowaniem przyległego otoczenia
- interwencja dostosowana do potrzeb (wybrane dodatkowe kategorie interwencji CP 1-4)

Priorytet VI. Śląskie bliżej mieszkańców (4/4)



**Zintegrowany
rozwój na
obszarach
wiejskich**

21 mln €

6.4 Odnowa obszarów wiejskich

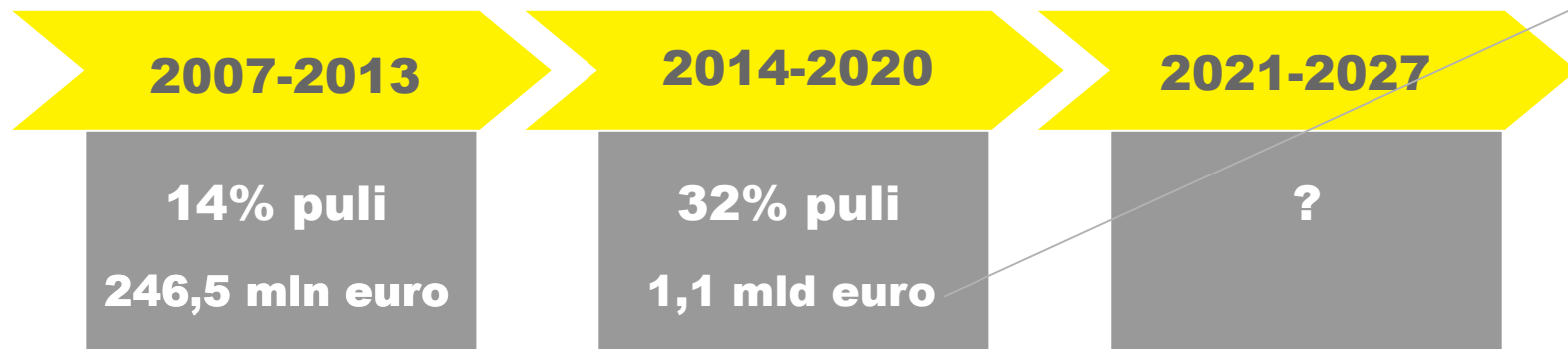
- zagospodarowanie terenów i obiektów na obszarach wiejskich, w tym pogórnicych, przemysłowych, powojkowych, popegeerowskich, po-kolejowych wraz z zagospodarowaniem przyległego otoczenia
- interwencja na rzecz zaspokojenia potrzeb społeczności wiejskich (wybrane dodatkowe kategorie interwencji CP 1-4)

Zintegrowane Inwestycje Terytorialne



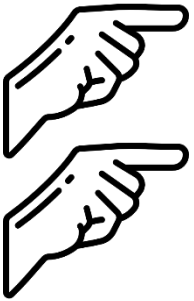
Kontynuacja podejścia terytorialnego zapoczątkowanego w regionie w 2000 r.

Cel: realizacja **projektów zintegrowanych**, odpowiadających na potrzeby/problemy występujące w subregionach.



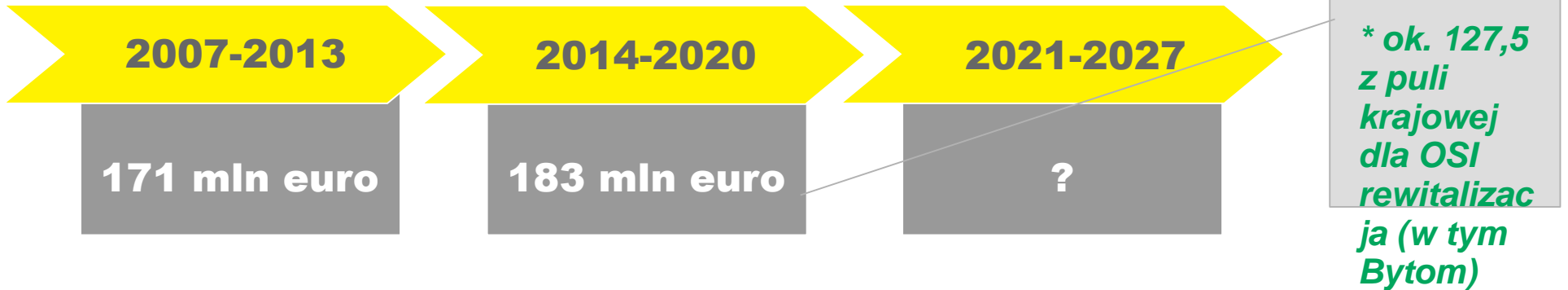
* 484 z puli krajowej i 623,8 z puli regionalnej

Gminne Programy Rewitalizacji

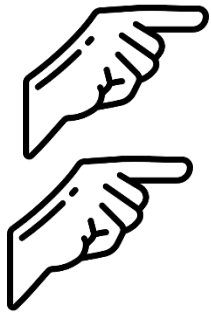


Kontynuacja systemu wsparcia rewitalizacji w oparciu o ustawę o rewitalizacji

Cel: **kompleksowa rewitalizacja** obszarów miejskich oraz odnowa obszarów wiejskich z uwzględnieniem specyfiki tych obszarów i osobną alokacją w programie

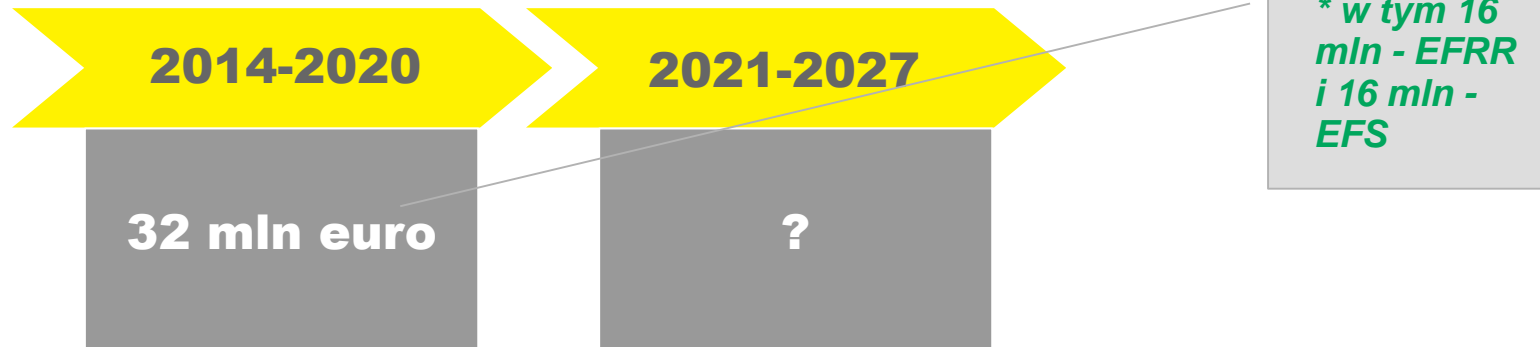


Wsparcie na obszarach wiejskich



Kontynuacja wsparcia dedykowanego obszarom wiejskim (uzupełniającego do działań w ramach Europejskiej Polityki Rolnej)

Cel: **realizacja oddolnych działań** rozwojowych z udziałem społeczności lokalnych, odpowiadających na miejscowe potrzeby



** suma + 114 mln obejmuje działania/PI nie mające odzwierciedlenia w RPO 2021-2027*

Indykatywny podział alokacji

FE SL 2021-2027

RPO 2014-2020



**Założenia programowania
Funduszu
Sprawiedliwej Transformacji
(„Cel Polityki 6”)**



Gospodarka



Środowisko



Spółeczeństwo

Transformacja regionu - Gospodarka (1/3)



910 mln €

**Innowacyjna
i niskoemisyjna
gospodarka**

65 mln €

Badania i rozwój

rozwój infrastruktury B+R, rozwój konsorcjów przemysłowo-naukowych, prowadzenie prac badawczych wraz z wdrożeniem, w szczególności w zakresie technologii neutralnych dla klimatu

Transfer wiedzy i technologii

wzmocnienie ośrodków wspierających transfer wiedzy i technologii do przedsiębiorstw (m.in. parki technologiczne, demonstratory nowych technologii)

Innowacyjność przedsiębiorstw

rozwój potencjału innowacyjnego przedsiębiorstw poprzez m.in. wdrażanie wyników prac B+R oraz wdrażanie innowacji

Transformacja regionu - Gospodarka (2/3)



**Zdywersyfikowana
oraz zasobo-
i energooszczędna
gospodarka**

440 mln €

Dywersyfikacja działalności firm górniczych i okołogórniczych

inwestycje niezbędne do zmiany profilu działalności firm górniczych i okołogórniczych, w tym wprowadzenia nowych produktów, usług, procesów lub zdobycia nowych rynków

Cyfryzacja i automatyzacja gospodarki

inwestycje związane z cyfryzacją, automatyzacją, usługami, robotyzacją i informatyzacją procesów logistycznych, produkcyjnych i sprzedażowych

Wdrażanie zasobo-, energo- i materiałoozczędnych procesów oraz zmniejszenie powstawania odpadów

zmniejszenie zużycia surowców, wdrażanie czystych technologii, zwiększenie reużycia produktów, recykling (głównie upcykling), efektywne gospodarowanie zasobami

Transformacja regionu - Gospodarka (3/3)



**Silna regionalna
i lokalna
przedsiębiorczość**

405 mln €

Wsparcie przedsiębiorstw

inwestycje wspierające potencjał rozwojowy i konkurencyjność mikro i małych przedsiębiorstw dotkniętych skutkami transformacji, przedsiębiorstw zaliczanych do regionalnych specjalizacji technologicznych oraz przedsiębiorstw wykorzystujących potencjały endogeniczne

Promocja przedsiębiorczości

wsparcie tworzenia nowych przedsiębiorstw i nowych, stabilnych miejsc pracy oraz pomoc na każdym etapie prowadzenia działalności gospodarczej

Promocja gospodarki regionalnej

wsparcie projektów podnoszących atrakcyjność inwestycyjną, promocję inwestycyjną i gospodarczą oraz internacjonalizację przedsiębiorstw

Transformacja regionu - Środowisko (1/3)



770 mln €

**Zbilansowana
energetyka oparta
o alternatywne
źródła energii**

310 mln €

Infrastruktura OZE

produkcja, dystrybucja, magazynowanie energii z OZE, budowa instalacji OZE na terenach pogórnicych i przemysłowych

Energetyka prosumencka

wsparcie rozwoju energetyki rozproszonej, klastrów energii

Transformacja regionu - Środowisko (2/3)



**Efektywne
wykorzystanie
terenów
przemysłowych
na cele
gospodarcze,
środowiskowe
i społeczne**

360 mln €

Oczyszczenie i readaptacja terenów przemysłowych

rekultywacja terenów i zagospodarowanie obiektów i terenów, na cele gospodarcze, środowiskowe, kulturalne, turystyczne, edukacyjne, mieszkaniowe

Poprawa środowiska na terenach przemysłowych

w tym stosunków wodnych na terenach zdegradowanych działalnością górniczą

Rewitalizacja przestrzeni miejskich

Prace planistyczne

dofinansowanie działań planistycznych, inwentaryzacja i waloryzacja terenów przemysłowych

Transformacja regionu - Środowisko (3/3)



**Efektywna
infrastruktura
wzmacniająca
mobilności regionu**

100 mln €

Wsparcie taboru

zakup taboru zeroemisyjnego wraz z niezbędną infrastrukturą do jego zasilania i obsługi

Infrastruktura transportu publicznego

wsparcie infrastruktury liniowej i punktowej transportu publicznego

Ruch niezmotoryzowany

rozwój infrastruktury dla ruchu niezmotoryzowanego, w tym rozwój infrastruktury rowerowej

ITS

wsparcie rozwiązań na rzecz integracji i cyfryzacji transportu zbiorowego

Transformacja regionu - Społeczeństwo (1/4)



330 mln €

**Atrakcyjny
i efektywny
system edukacji
oraz podnoszenie
kwalifikacji**

105 mln €

Tworzenie warunków do rozwoju zawodowego

podnoszenie i zmiana kwalifikacji, umiejętności pracowników zatrudnionych w górnictwie i branży okołogórnicznej, szkolenia/ doradztwo dla ww. przedsiębiorców i ich pracowników; wsparcie w zakresie tworzenia kierunków zamawianych na potrzeby regionalnych specjalizacji

Rozwój współpracy lokalnego biznesu z ośrodkami kształcenia

kształcenie dualne zgodnie z potrzebami lokalnego biznesu na każdym poziomie edukacji, w tym staże

Rozwój kształcenia w szczególności branżowego

podnoszenie jakości edukacji na wszystkich poziomach, w tym we współpracy z przedsiębiorcami, w szczególności w zakresie umiejętności i kompetencji zorientowanych na potrzeby zielonej i cyfrowej transformacji

Budowa i rozwój infrastruktury edukacyjnej i szkoleniowej



**Atrakcyjny
i efektywny
system wsparcia
ryнку pracy**

118 mln €

Instrumenty związane z interwencją na rynku pracy w celu zapewnienia kontynuacji/zmiany ścieżki zawodowej

kompleksowe wsparcie dla pracowników zatrudnionych w górnictwie i w branżach okołogórnicznych zagrożonych zwolnieniem poprzez zastosowanie ścieżki reorientacji zawodowej lub ścieżki przedsiębiorczości w celu zapewnienia kontynuacji/zmiany ścieżki zawodowej (doradztwo zawodowe, pomoc prawna i psychologiczna, dotacje na rozpoczęcie działalności gospodarczej)

Współpraca międzyinstytucjonalna

na rzecz wsparcia pracowników branż dotkniętych procesem transformacji

Transformacja regionu - Społeczeństwo (3/4)



**Kompleksowy
system wsparcia
społecznego
i zdrowotnego
aktywizujący
mieszkańców
regionu**

107 mln €

Łagodzenie negatywnych skutków w zakresie ochrony zdrowia, w tym zdrowia psychicznego

wsparcie usług zdrowotnych dla pracowników zatrudnionych w górnictwie i przedsiębiorstwach okołogórnictwa, ułatwiających powroty do pracy i utrzymanie zatrudnienia (m. in. rehabilitacja, diagnostyka i profilaktyka, edukacja zdrowotna)

Rozwój usług społecznych, w tym deinstytucjonalizacja

wsparcie w zakresie poprawy jakości i dostępności do usług społecznych, w szczególności dla seniorów i rodzin pracowników branży górniczej i branż okołogórnictwa

Ograniczanie ubóstwa energetycznego

utworzenie specjalnego funduszu wyrównującego wzrost kosztów za energię wydatków po przejściu na korzystanie z niskoemisyjnych źródeł energii, w tym działania świadomościowe, działania proklimatyczne, doradztwo energetyczne

Zachowanie dziedzictwa i tożsamości kulturowej regionu

programy integracji społecznej i inicjatywy oddolne dla społeczności lokalnych poddanych szokowi transformacji, mające na celu poprawę jakości życia



**Efektywny
społecznie
odpowiedzialny
system
zarządzania
transformacją**

56 mln €

Wzmocnienie potencjału instytucjonalnego

poprawa kompetencji do prowadzenia transformacji na poziomie regionalnym, subregionalnym i lokalnym, wymiana doświadczeń i dobrych praktyk

Instrumenty na rzecz współpracy i włączenia partnerów

prowadzenie grup i komitetów, bezpośrednie zaangażowanie w projekty pilotażowe, grantowe (budżet inicjatyw transformacyjnych, pakiety na rzecz transformacji, dotacje)

System planowania i monitorowania transformacji

rozwój narzędzi analizy, oceny i zarządzania procesem transformacji, inkubowanie dobrych praktyk (projekty pilotażowe, predefiniowane, partnerskie)

Informacja i promocja

działania informacyjne, edukacyjne, promocyjne na rzecz beneficjentów i społeczności regionu

Indykatywny podział alokacji - FST

Priorytet	Gospodarka	910 mln €	1,585 mld €
Priorytet	Środowisko	770 mln €	1,425 mld €
Priorytet	Społeczeństwo	330 mln €	800 mln €
	Pomoc Techniczna	56 mln €	80 mln €
		= 2 066 mln €	= 3 890 mln €



Ministerstwo
Funduszy
i Polityki Regionalnej



Województwo
Śląskie

**DZIĘKUJĘ
ZA UWAGĘ**

Stefania Koczar-Sikora
Departamentu Rozwoju Regionalnego
Urząd Marszałkowski Województwa Śląskiego

rpo.slaskie.pl/czytaj/fe_2021_2027
rpo.slaskie.pl
transformacja.slaskie.pl/