



Województwo  
Śląskie




# FUNDUSZ SPRAWIEDLIWEJ TRANSFORMACJI

---

Spotkanie konsultacyjne  
Katowice, 19.01.2021

**EUROPEJSKIE, KRAJOWE I  
REGIONALNE UWARUNKOWANIA  
OPRACOWANIA TERYTORIALNYCH  
PLANÓW SPRAWIEDLIWEJ  
TRANSFORMACJI**

A teal ribbon graphic is positioned on the right side of the slide, partially overlapping the teal text box. It has a folded, ribbon-like appearance with a pointed end.

## EUROPEJSKI ZIELONY ŁAD

*Transformacja gospodarki  
unijnej dla zrównoważonej  
przyszłości*

*Wspieranie transformacji  
Niepozostawienie nikogo  
samemu sobie*

*Mechanizm Sprawiedliwej  
Transformacji, w tym Fundusz  
na rzecz Sprawiedliwej  
Transformacji*

11 grudnia 2019

---

**Komunikat Komisji Europejskiej  
„Europejski Zielony Ład”**

14 stycznia 2020

---

**Publikacja założeń Mechanizmu  
Sprawiedliwej Transformacji,  
w tym wniosku KE  
w sprawie utworzenia FST**

## FUNDUSZ SPRAWIEDLIWEJ TRANSFORMACJI (FST)



**Cel: Umożliwienie regionom i obywatelom łagodzenia społecznych, gospodarczych i środowiskowych skutków transformacji w kierunku gospodarki neutralnej dla klimatu**

**Dywersyfikacja  
i modernizacja gospodarek  
lokalnych**

**Mitygacja negatywnego wpływu  
transformacji energetycznej  
na zatrudnienie**

Fundusz Sprawiedliwej Transformacji ma być:

- ✓ częścią Wieloletnich Ram Finansowych 2021-2027 (obecna propozycja: także częścią Europejskiego Instrumentu Odbudowy Gospodarczej)
- ✓ skierowany na ograniczenie skutków społeczno-gospodarczych transformacji, a nie na transformację energetyczną
- ✓ wdrażany w formule zarządzania dzielonego
- ✓ formalnie powiązany z polityką spójności, de facto odrębny instrument

## BUDŻET I OBSZAR INTERWENCJI FST

Łącznie: 3,5 mld €

2 mld euro

Europejski  
Instrument  
Odbudowy



1,5 mld euro

Wieloletnie Ramy  
Finansowe

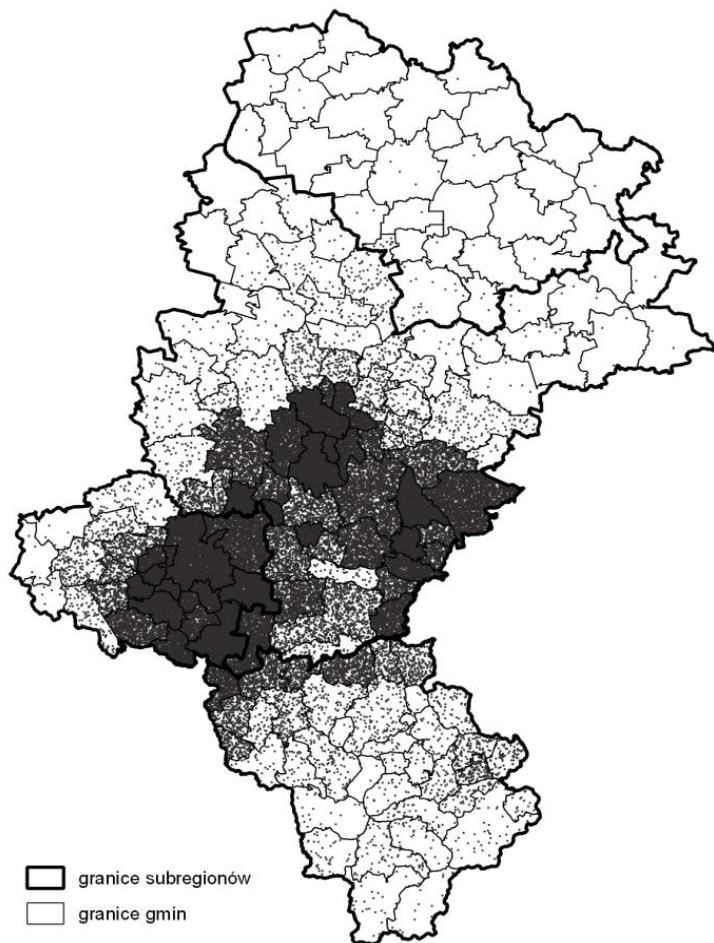
Funduszem zostaną objęte  
3 województwa:

- ✓ Śląskie
- ✓ Dolnośląskie
- ✓ Wielkopolskie

Ministerstwo Funduszy i Polityki Regionalnej chce  
objąć wsparciem także 3 kolejne województwa:

- ✓ Lubelskie,
- ✓ Łódzkie,
- ✓ Małopolskie.

# OBSZAR INTERWENCJI WSKAZANY PRZEZ KOMISJĘ EUROPEJSKĄ DLA WOJEWÓDZTWA ŚLĄSKIEGO



## Podregiony (7):

- ✓ Katowicki
- ✓ Sosnowiecki
- ✓ Tyski
- ✓ Bytomski
- ✓ Gliwicki
- ✓ Rybnicki
- ✓ Bielski

Mapa 1. Lokalizacja miejsc zamieszkania pracujących w ramach Działu 05 - Wydobywanie węgla kamiennego i węgla brunatnego PKD (RCAS 2017)

## ZAKRES WSPARCIA FST (1/3)



**Inwestycje produkcyjne w MŚP, w tym przedsiębiorstwa typu start-up, prowadzące do dywersyfikacji gospodarczej i restrukturyzacji ekonomicznej**



**Inwestycje w tworzenie nowych przedsiębiorstw, w tym poprzez inkubatory przedsiębiorczości i usługi konsultingowe**



**Inwestycje w działania badawcze i innowacyjne oraz wspieranie transferu zaawansowanych technologii**

## ZAKRES WSPARCIA FST (2/3)



**Inwestycje we wdrażanie technologii i infrastruktury zapewniających przystępną cenowo czystą energię, w redukcję emisji gazów cieplarnianych, efektywność energetyczną i energię ze źródeł odnawialnych**



**Inwestycje w zrównoważoną mobilność lokalną, w tym dekarbonizację lokalnego sektora transportu (wprowadzone w toku negocjacji)**



**Inwestycje w cyfryzację i łączność cyfrową**



**Inwestycje w regenerację, dekontaminację i renaturalizację terenów oraz projekty zmieniające ich przeznaczenie**



**Inwestycje we wzmacnianie gospodarki o obiegu zamkniętym w tym poprzez zapobieganie powstawaniu odpadów i ograniczanie ich ilości, efektywne gospodarowanie zasobami, ponowne wykorzystywanie, naprawy oraz recykling**



## ZAKRES WSPARCIA FST (3/3)



**Podnoszenie i zmiana kwalifikacji pracowników i osób poszukujących pracy (wprowadzone w toku negocjacji: osób poszukujących pracy)**



**Pomoc w poszukiwaniu pracy dla osób poszukujących pracy**



**Aktywne włączanie osób poszukujących pracy**

# TERYTORYALNY PLAN SPRAWIEDLIWEJ TRANSFORMACJI (TPST)

## OPRACOWANIE

TPST opracowują władze regionalne we współpracy z partnerami (JST, partnerzy społeczni i gospodarczy, organizacje pozarządowej itp.)

## KOORDYNACJA

Ministerstwo Finansów, Funduszy i Polityki Regionalnej (przyszła instytucja zarządzająca nowym programem dla FST) koordynuje prace i akceptuje TPST

## UDZIAŁ

Udział innych ministerstw: Ministerstwo Klimatu  
Ministerstwo Aktywów Państwowych,  
Ministerstwo Rozwoju

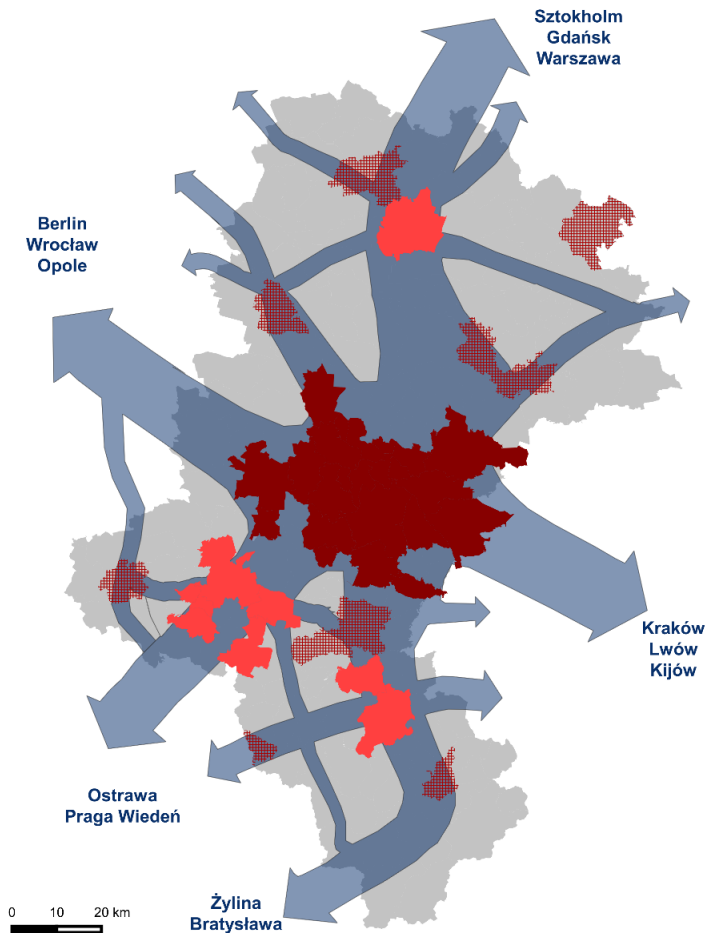
## WSPARCIE

Wsparcie doradcze, eksperckie: wsparcie organizacyjne, metodologiczne, przygotowanie danych i analiz, animacja, raporty itp.

**STRATEGIA ROZWOJU  
WOJEWÓDZTWA ŚLĄSKIEGO  
„ŚLĄSKIE 2030” ZIELONE ŚLĄSKIE**

A teal ribbon graphic that starts under the text and extends to the right, ending in a folded, ribbon-like shape.

# WIZJA ROZWOJU WOJEWÓDZTWA ŚLĄSKIEGO



## ZIELONE ŚLĄSKIE

*Województwo śląskie będzie nowoczesnym regionem europejskim o konkurencyjnej gospodarce, będącej efektem odpowiedzialnej transformacji, zapewniającym możliwości rozwoju swoim mieszkańcom i oferującym wysoką jakość życia w czystym środowisku.*

# CELE STRATEGICZNE I OPERACYJNE

<b>CEL STRATEGICZNY A:</b> Województwo śląskie regionem odpowiedzialnej transformacji gospodarczej	<b>CEL STRATEGICZNY B:</b> Województwo śląskie regionem przyjaznym dla mieszkańca	<b>CEL STRATEGICZNY C:</b> Województwo śląskie regionem wysokiej jakości środowiska i przestrzeni	<b>CEL STRATEGICZNY D:</b> Województwo śląskie regionem sprawnie zarządzanym
<ul style="list-style-type: none"><li>•<b>Cel operacyjny: A.1.</b> Konkurencyjna gospodarka</li><li>•<b>Cel operacyjny: A.2.</b> Innowacyjna gospodarka</li><li>•<b>Cel operacyjny: A.3.</b> Silna lokalna przedsiębiorczość</li></ul>	<ul style="list-style-type: none"><li>•<b>Cel operacyjny: B.1.</b> Wysoka jakość usług społecznych, w tym zdrowotnych</li><li>• <b>Cel operacyjny: B.2.</b> Aktywny mieszkaniac</li><li>•<b>Cel operacyjny: B.3.</b> Atrakcyjny i efektywny system edukacji i nauki</li></ul>	<ul style="list-style-type: none"><li>•<b>Cel operacyjny: C.1.</b> Wysoka jakość środowiska</li><li>•<b>Cel operacyjny: C.2.</b> Efektywna infrastruktura</li><li>•<b>Cel operacyjny: C.3.</b> Atrakcyjne warunki zamieszkania, kompleksowa rewitalizacja, zapobieganie i dostosowanie do zmian klimatu</li></ul>	<ul style="list-style-type: none"><li>•<b>Cel operacyjny: D.1.</b> Zrównoważony rozwój terytorialny</li><li>•<b>Cel operacyjny D.2.</b> Aktywna współpraca z otoczeniem i kreowanie silnej marki regionu</li><li>•<b>Cel operacyjny D.3.</b> Nowoczesna administracja publiczna</li></ul>

# REGIONALNE OBSZARY STRATEGICZNEJ INTERWENCJI – UJĘCIE FUNKCJONALNE

## Układ hierarchiczny ośrodków:

- ✓ Metropolia Górnośląska, GZM
- ✓ Aglomeracje
- ✓ Lokalne Ośrodki Rozwoju

## Typy obszarów:

- ✓ subregiony
- ✓ obszary miejskie
- ✓ obszary wiejskie

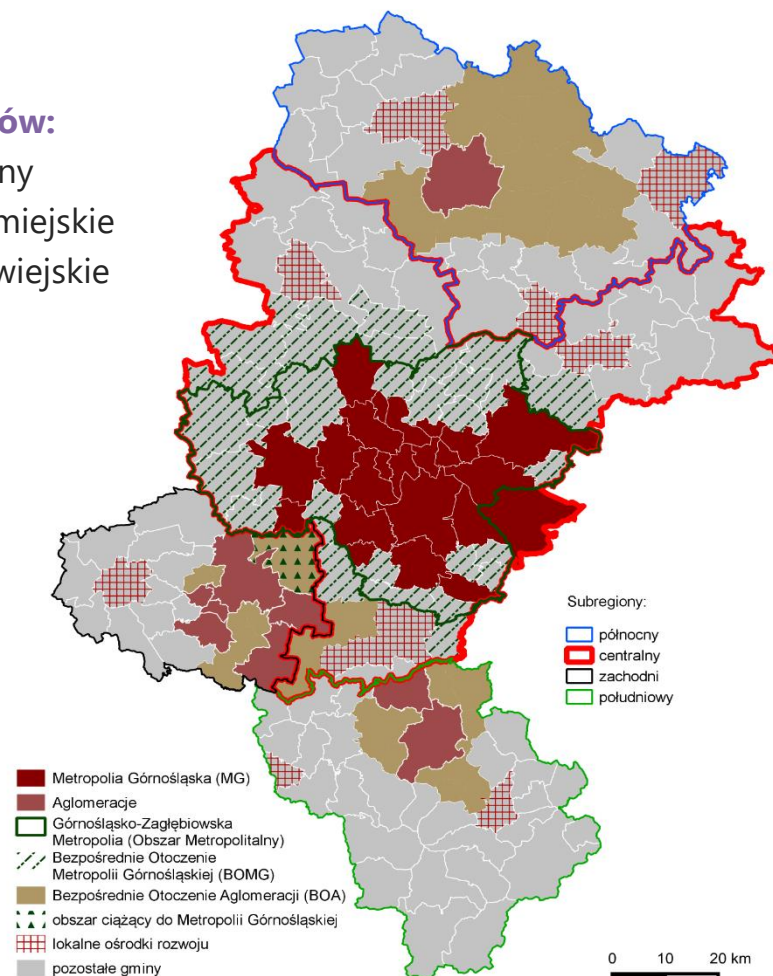
## Dla celów delimitacji Metropolii Górnośląskiej i aglomeracji przyjęto wskaźniki:

- ✓ zabudowy zwartej i gęstej,
- ✓ minimalnych wyjazdów do pracy,
- ✓ terenów roślinności trawiastej i upraw rolnych.

## Lokalne ośrodki rozwoju

### zostały wyznaczone na podstawie:

- ✓ dojazdów do szkół ponadgimnazjalnych,
- ✓ powiązań gospodarczo-przestrzennych w województwie śląskim.



# REGIONALNE OBSZARY STRATEGICZNEJ INTERWENCJI – UJĘCIE TEMATYCZNE



## KONKURENCYJNE

OŚRODKI WZROSTU

OBSZARY CENNE PRZYRODNICZO



## PROBLEMOWE

GMINY W TRANSFORMACJI  
GÓRNICZEJ

GMINY TRACĄCE FUNKCJE  
SPOŁECZNO-GOSPODARCZE

GMINY Z PROBLEMAMI  
ŚRODOWISKOWYMI W ZAKRESIE  
JAKOŚCI POWIETRZA

**ZAŁOŻENIA PROGRAMOWANIA  
FUNDUSZU SPRAWIEDLIWEJ  
TRANSFORMACJI**

A teal ribbon graphic that starts as a horizontal bar on the left and folds into a ribbon shape on the right side.



- ✓ **Badania i rozwój** – kompleksowe inwestycje w firmy i sektor B+R (infrastruktura, badania, szkolenia) w szczególności zorientowanych na potrzeby cyfrowej zielonej gospodarki.
- ✓ **Przedsiębiorczość i konkurencyjność** - inwestycje w MŚP w celu dywersyfikacji produkcji i usług świadczonych na rzecz sektora węglowego i okołowęglowego, inwestycje w MŚP w celu poprawy konkurencyjności przedsiębiorstw i generowania miejsc pracy, rozwój działalności start-up'ów na terenach pokopalnianych, rozwój infrastruktury służącej przedsiębiorczości.
- ✓ **Cyfryzacja** - cyfryzacja i automatyzacja procesów produkcyjnych i usługowych przedsiębiorstw.
- ✓ **Gospodarka o obiegu zamkniętym** - zmniejszenie zasobo- i materiałochłonności procesów produkcyjnych i logistycznych w celu przejścia z modelu liniowego na cyrkularny; transformacja przedsiębiorstw w celu zwiększenia reużycia produktów, recyklingu (głównie upcyklingu) materiałów i efektywnego gospodarowania zasobami.

- ✓ **Efektywność energetyczna i OZE** - budowa instalacji OZE na terenach pogórnicych, przemysłowych; budowa i przebudowa infrastruktury służącej do produkcji i dystrybucji energii z OZE; głęboka modernizacja energetyczna budynków wraz z wymianą źródeł ciepła i zastosowaniem OZE; wsparcie energetyki rozproszonej; energetyczne wykorzystanie odpadów.
- ✓ **Zrównoważona mobilność** - zakup taboru zeroemisyjnego wraz z niezbędną infrastrukturą.
- ✓ **Zagospodarowanie terenów przemysłowych i rewitalizacja** - rekultywacja, regeneracja, renaturyzacja terenów i zagospodarowanie obiektów przemysłowych, zdewastowanych, zdegradowanych na cele gospodarcze, środowiskowe, kulturalne, turystyczne, edukacyjne, mieszkaniowe; rewitalizacja przestrzeni miejskich.
- ✓ **Kompleksowe rozwiązywanie problemów środowiskowych na terenach pogórnicych** - transformacja gospodarki komunalnej w celu zwiększenia reużycia produktów, recyklingu materiałów i efektywnego gospodarowania zasobami; ochrona i budowa ujęć wodnych (woda pitna); retencja i mikroretencja; inwestycje z zakresu uzdatnia i zagospodarowania wód kopalnianych.

## Kwalifikacje

- ✓ Wsparcie dla pracowników zatrudnionych w górnictwie i przedsiębiorstwach powiązanych z górnictwem poprzez podnoszenie kwalifikacji, szkolenia zgodnie z zapotrzebowaniem rynku pracy, w szczególności w zakresie zielonej cyfrowej gospodarki.
- ✓ Poszerzanie kompetencji cyfrowych, rozwój osobisty w celu zaspokajania potrzeb edukacyjnych i zawodowych wszystkich grup wiekowych, zdobywanie nowych umiejętności i zapobieganie wykluczeniu cyfrowemu.
- ✓ Szkolenia lub doradztwo dla przedsiębiorców działających w branży górnictwa i branżach powiązanych z górnictwem i ich pracowników wspomagające przeprowadzenia procesu sprawiedliwej transformacji.
- ✓ Wsparcie w zakresie kierunków studiów, w tym tworzenie nowych, zgodnych z zapotrzebowaniem procesów transformacji gospodarczej regionu, w szczególności w zakresie umiejętności i kompetencji zorientowanych na potrzeby cyfrowej zielonej gospodarki.
- ✓ Budowa i rozwój infrastruktury edukacyjnej i szkoleniowej.

## Wsparcie w poszukiwaniu zatrudnienia

- ✓ Kompleksowe wsparcie dla pracowników zatrudnionych w górnictwie i przedsiębiorstwach powiązanych z górnictwem planujących powiązanie swojej kariery zawodowej z cyfrowymi zielonymi gałęziami gospodarki (doradztwo zawodowe, pomoc prawna i psychologiczna; bezzwrotne dotacje na rozpoczęcie działalności gospodarczej).
- ✓ Kompleksowe wsparcie w zakresie poradnictwa zawodowego, pośrednictwa pracy, organizacji szkoleń zawodowych.

## Przeciwdziałanie wykluczeniu społecznemu

- ✓ Opracowywanie i wdrażanie programów zdrowotnych, diagnostyki i profilaktyki zdrowotnej, usług zdrowotnych dla pracowników zatrudnionych w górnictwie i przedsiębiorstwach powiązanych z górnictwem dot. rehabilitacji leczniczej, ułatwiających powroty do pracy i utrzymanie zatrudnienia, we współpracy z pracodawcami.
- ✓ Programy integracji społecznej dla pracowników zatrudnionych w górnictwie i przedsiębiorstwach powiązanych z górnictwem oraz członków ich rodzin i członków społeczności lokalnych.

## HARMONOGRAM PRAC

<b>X/2020- II/2021</b>	Organizacja seminariów partycypacyjnych, spotkań konsultacyjnych
<b>II-V 2021</b>	Przygotowanie i konsultacje społeczne projektu TPST przez regiony
<b>V 2021</b>	Zatwierdzenie projektu TPST przez regiony i przekazanie ich do MFFiPR
<b>II-V 2021</b>	Przygotowanie i zatwierdzenie Programu Operacyjnego dla FST przez MFiPR
<b>VI 2021</b>	Przyjęcie przez Radę Ministrów TPST i Programu Operacyjnego i przekazanie ich do Komisji Europejskiej do negocjacji

**DZIĘKUJEMY  
ZA UWAGĘ**

Departament Rozwoju  
Regionalnego  
Urząd Marszałkowski  
Województwa Śląskiego

Strona internetowa: [transformacja.slaskie.pl](http://transformacja.slaskie.pl)  
e-mail: [transformacja@slaskie.pl](mailto:transformacja@slaskie.pl)