




Województwo
Śląskie



FUNDUSZ SPRAWIEDLIWEJ TRANSFORMACJI

Spotkanie konsultacyjne
Katowice, 21.01.2021

**EUROPEJSKIE, KRAJOWE I
REGIONALNE UWARUNKOWANIA
OPRACOWANIA TERYTORIALNYCH
PLANÓW SPRAWIEDLIWEJ
TRANSFORMACJI**



EUROPEJSKI ZIELONY ŁAD

*Transformacja gospodarki
unijnej dla zrównoważonej
przyszłości*

*Wspieranie transformacji
Niepozostawienie nikogo
samemu sobie*

*Mechanizm Sprawiedliwej
Transformacji, w tym Fundusz
na rzecz Sprawiedliwej
Transformacji*

11 grudnia 2019

**Komunikat Komisji Europejskiej
„Europejski Zielony Ład”**

14 stycznia 2020

**Publikacja założeń Mechanizmu
Sprawiedliwej Transformacji,
w tym wniosku KE
w sprawie utworzenia FST**

FUNDUSZ SPRAWIEDLIWEJ TRANSFORMACJI (FST)



Cel: Umożliwienie regionom i obywatelom łagodzenia społecznych, gospodarczych i środowiskowych skutków transformacji w kierunku gospodarki neutralnej dla klimatu

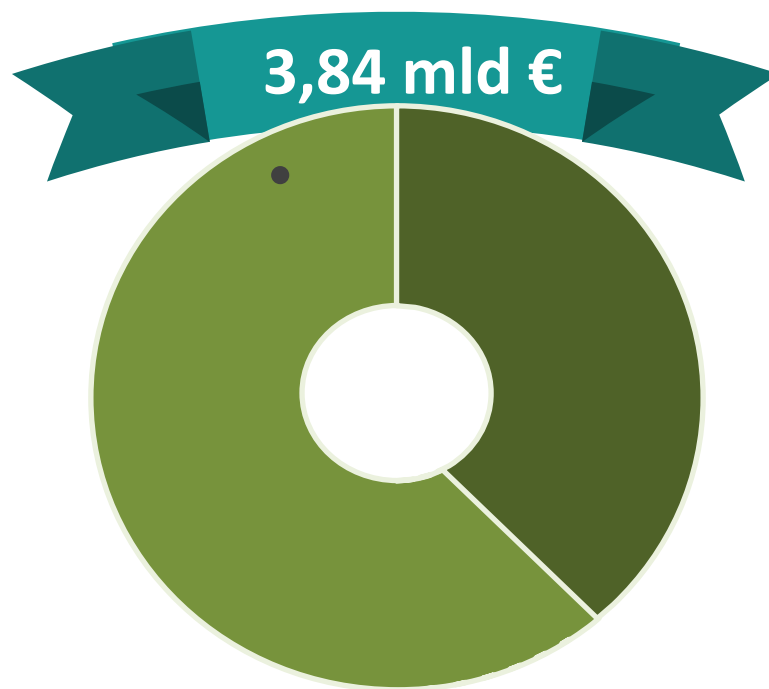
**Dywersyfikacja
i modernizacja gospodarek
lokalnych**

**Mitygacja negatywnego wpływu
transformacji energetycznej
na zatrudnienie**

Fundusz Sprawiedliwej Transformacji ma być:

- ✓ częścią Wieloletnich Ram Finansowych 2021-2027 (obecna propozycja: także częścią Europejskiego Instrumentu Odbudowy Gospodarczej)
- ✓ skierowany na ograniczenie skutków społeczno-gospodarczych transformacji, a nie na transformację energetyczną
- ✓ wdrażany w formule zarządzania dzielonego
- ✓ formalnie powiązany z polityką spójności, de facto odrębny instrument

BUDŻET I OBSZAR INTERWENCJI FST



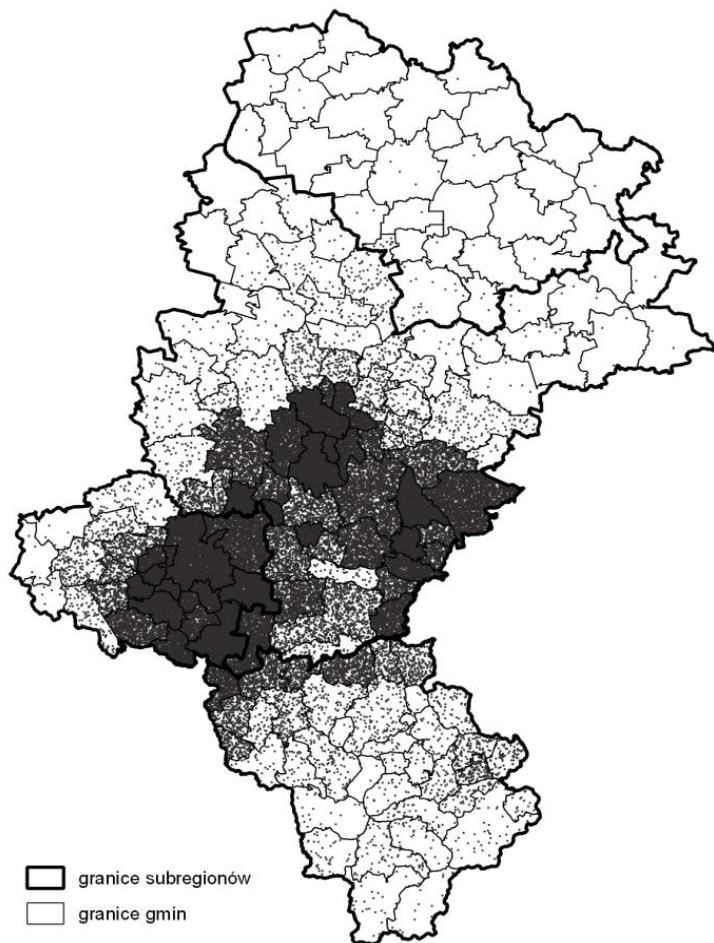
Funduszem zostaną objęte
3 województwa:

- ✓ Śląskie
- ✓ Dolnośląskie
- ✓ Wielkopolskie

Ministerstwo Funduszy i Polityki Regionalnej chce
objąć wsparciem także 3 kolejne województwa:

- ✓ Lubelskie,
- ✓ Łódzkie,
- ✓ Małopolskie.

OBSZAR INTERWENCJI WSKAZANY PRZEZ KOMISJĘ EUROPEJSKĄ DLA WOJEWÓDZTWA ŚLĄSKIEGO



Podregiony (7):

- ✓ Katowicki
- ✓ Sosnowiecki
- ✓ Tyski
- ✓ Bytomski
- ✓ Gliwicki
- ✓ Rybnicki
- ✓ Bielski

Mapa 1. Lokalizacja miejsc zamieszkania pracujących w ramach Działu 05 - Wydobywanie węgla kamiennego i węgla brunatnego PKD (RCAS 2017)

ZAKRES WSPARCIA FST (1/3)



Inwestycje produkcyjne w MŚP, w tym przedsiębiorstwa typu start-up, prowadzące do dywersyfikacji gospodarczej i restrukturyzacji ekonomicznej



Inwestycje w tworzenie nowych przedsiębiorstw, w tym poprzez inkubatory przedsiębiorczości i usługi konsultingowe



Inwestycje w działania badawcze i innowacyjne oraz wspieranie transferu zaawansowanych technologii

ZAKRES WSPARCIA FST (2/3)



Inwestycje we wdrażanie technologii i infrastruktur zapewniających przystępną cenowo czystą energię, w redukcję emisji gazów cieplarnianych, efektywność energetyczną i energię ze źródeł odnawialnych



Inwestycje w zrównoważoną mobilność lokalną, w tym dekarbonizację lokalnego sektora transportu (wprowadzone w toku negocjacji)



Inwestycje w cyfryzację i łączność cyfrową



Inwestycje w regenerację, dekontaminację i renaturalizację terenów oraz projekty zmieniające ich przeznaczenie



Inwestycje we wzmacnianie gospodarki o obiegu zamkniętym w tym poprzez zapobieganie powstawaniu odpadów i ograniczanie ich ilości, efektywne gospodarowanie zasobami, ponowne wykorzystywanie, naprawy oraz recykling

ZAKRES WSPARCIA FST (3/3)



Podnoszenie i zmiana kwalifikacji pracowników i osób poszukujących pracy (wprowadzone w toku negocjacji: osób poszukujących pracy)



Pomoc w poszukiwaniu pracy dla osób poszukujących pracy



Aktywne włączanie osób poszukujących pracy

TERYTORYALNY PLAN SPRAWIEDLIWEJ TRANSFORMACJI (TPST)

OPRACOWANIE

TPST opracowują władze regionalne we współpracy z partnerami (JST, partnerzy społeczni i gospodarczy, organizacje pozarządowej itp.)

KOORDYNACJA

Ministerstwo Finansów, Funduszy i Polityki Regionalnej (przyszła instytucja zarządzająca nowym programem dla FST) koordynuje prace i akceptuje TPST

UDZIAŁ

Udział innych ministerstw: Ministerstwo Klimatu
Ministerstwo Aktywów Państwowych,
Ministerstwo Rozwoju

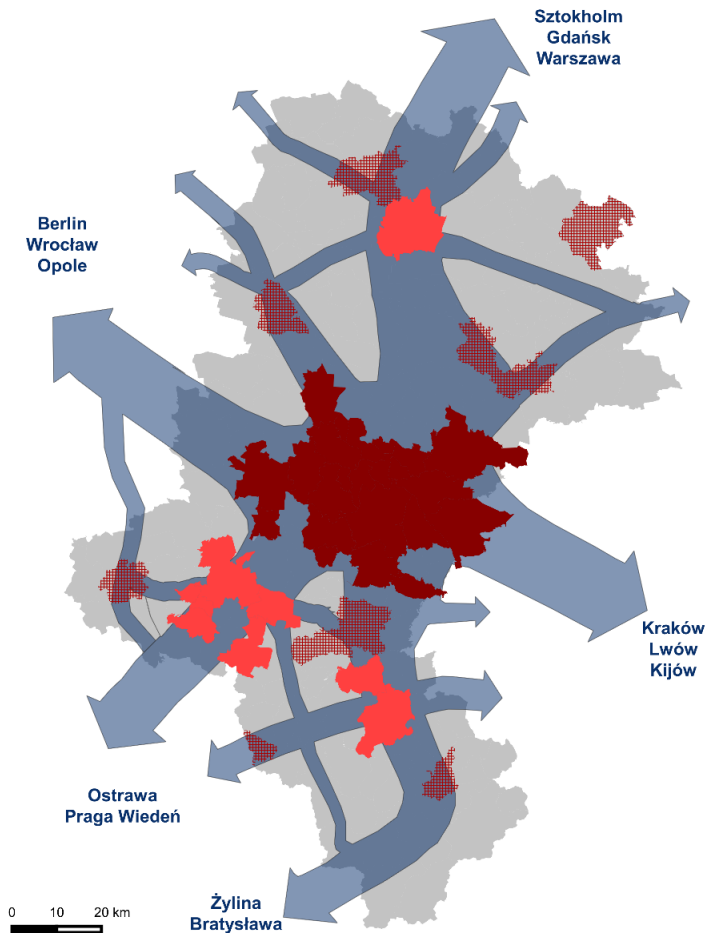
WSPARCIE

Wsparcie doradcze, eksperckie: wsparcie organizacyjne, metodologiczne, przygotowanie danych i analiz, animacja, raporty itp.

**STRATEGIA ROZWOJU
WOJEWÓDZTWA ŚLĄSKIEGO
„ŚLĄSKIE 2030” ZIELONE ŚLĄSKIE**

A teal ribbon graphic that starts under the text and extends to the right, ending in a folded, ribbon-like shape.

WIZJA ROZWOJU WOJEWÓDZTWA ŚLĄSKIEGO



ZIELONE ŚLĄSKIE

Województwo śląskie będzie nowoczesnym regionem europejskim o konkurencyjnej gospodarce, będącej efektem odpowiedzialnej transformacji, zapewniającym możliwości rozwoju swoim mieszkańcom i oferującym wysoką jakość życia w czystym środowisku.

CELE STRATEGICZNE I OPERACYJNE

| CEL STRATEGICZNY A: Województwo śląskie regionem odpowiedzialnej transformacji gospodarczej | CEL STRATEGICZNY B: Województwo śląskie regionem przyjaznym dla mieszkańca | CEL STRATEGICZNY C: Województwo śląskie regionem wysokiej jakości środowiska i przestrzeni | CEL STRATEGICZNY D: Województwo śląskie regionem sprawnie zarządzanym |
|--|---|---|---|
| <ul style="list-style-type: none">•Cel operacyjny: A.1. Konkurencyjna gospodarka•Cel operacyjny: A.2. Innowacyjna gospodarka•Cel operacyjny: A.3. Silna lokalna przedsiębiorczość | <ul style="list-style-type: none">•Cel operacyjny: B.1. Wysoka jakość usług społecznych, w tym zdrowotnych• Cel operacyjny: B.2. Aktywny mieszkaniac•Cel operacyjny: B.3. Atrakcyjny i efektywny system edukacji i nauki | <ul style="list-style-type: none">•Cel operacyjny: C.1. Wysoka jakość środowiska•Cel operacyjny: C.2. Efektywna infrastruktura•Cel operacyjny: C.3. Atrakcyjne warunki zamieszkania, kompleksowa rewitalizacja, zapobieganie i dostosowanie do zmian klimatu | <ul style="list-style-type: none">•Cel operacyjny: D.1. Zrównoważony rozwój terytorialny•Cel operacyjny D.2. Aktywna współpraca z otoczeniem i kreowanie silnej marki regionu•Cel operacyjny D.3. Nowoczesna administracja publiczna |

REGIONALNE OBSZARY STRATEGICZNEJ INTERWENCJI – UJĘCIE FUNKCJONALNE

Układ hierarchiczny ośrodków:

- ✓ Metropolia Górnośląska, GZM
- ✓ Aglomeracje
- ✓ Lokalne Ośrodki Rozwoju

Typy obszarów:

- ✓ subregiony
- ✓ obszary miejskie
- ✓ obszary wiejskie

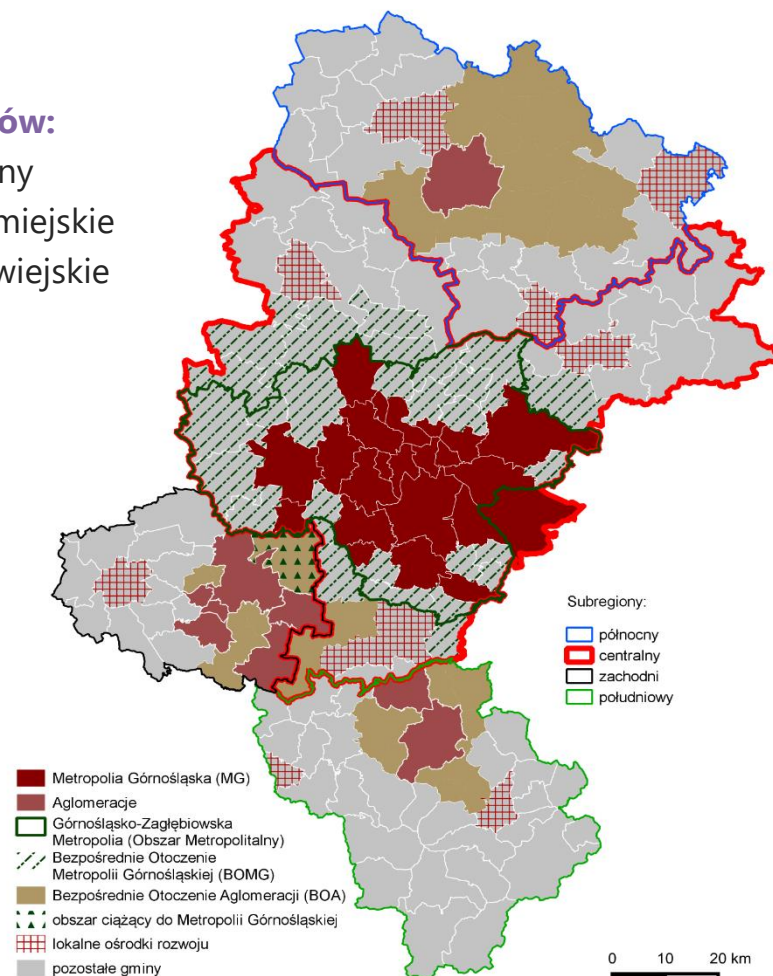
Dla celów delimitacji Metropolii Górnośląskiej i aglomeracji przyjęto wskaźniki:

- ✓ zabudowy zwartej i gęstej,
- ✓ minimalnych wyjazdów do pracy,
- ✓ terenów roślinności trawiastej i upraw rolnych.

Lokalne ośrodki rozwoju

zostały wyznaczone na podstawie:

- ✓ dojazdów do szkół ponadgimnazjalnych,
- ✓ powiązań gospodarczo-przestrzennych w województwie śląskim.



REGIONALNE OBSZARY STRATEGICZNEJ INTERWENCJI – UJĘCIE TEMATYCZNE



KONKURENCYJNE

OŚRODKI WZROSTU

OBSZARY CENNE PRZYRODNICZO



PROBLEMOWE

GMINY W TRANSFORMACJI
GÓRNICZEJ

GMINY TRACĄCE FUNKCJE
SPOŁECZNO-GOSPODARCZE

GMINY Z PROBLEMAMI
ŚRODOWISKOWYMI W ZAKRESIE
JAKOŚCI POWIETRZA

**ZAŁOŻENIA PROGRAMOWANIA
FUNDUSZU SPRAWIEDLIWEJ
TRANSFORMACJI**

A teal ribbon graphic that starts as a horizontal bar on the left and folds into a ribbon shape on the right side.

- ✓ **Badania i rozwój** – kompleksowe inwestycje w firmy i sektor B+R (infrastruktura, badania, szkolenia) w szczególności zorientowanych na potrzeby cyfrowej zielonej gospodarki.
- ✓ **Przedsiębiorczość i konkurencyjność** - inwestycje w MŚP w celu dywersyfikacji produkcji i usług świadczonych na rzecz sektora węglowego i okołowęglowego, inwestycje w MŚP w celu poprawy konkurencyjności przedsiębiorstw i generowania miejsc pracy, rozwój działalności start-up'ów na terenach pokopalnianych, rozwój infrastruktury służącej przedsiębiorczości.
- ✓ **Cyfryzacja** - cyfryzacja i automatyzacja procesów produkcyjnych i usługowych przedsiębiorstw.
- ✓ **Gospodarka o obiegu zamkniętym** - zmniejszenie zasobo- i materiałochłonności procesów produkcyjnych i logistycznych w celu przejścia z modelu liniowego na cyrkularny; transformacja przedsiębiorstw w celu zwiększenia reużycia produktów, recyklingu (głównie upcyklingu) materiałów i efektywnego gospodarowania zasobami.

- ✓ **Efektywność energetyczna i OZE** - budowa instalacji OZE na terenach pogórnich, przemysłowych; budowa i przebudowa infrastruktury służącej do produkcji i dystrybucji energii z OZE; głęboka modernizacja energetyczna budynków wraz z wymianą źródeł ciepła i zastosowaniem OZE; wsparcie energetyki rozproszonej; energetyczne wykorzystanie odpadów.
- ✓ **Zrównoważona mobilność** - zakup taboru zeroemisyjnego wraz z niezbędną infrastrukturą.
- ✓ **Zagospodarowanie terenów przemysłowych i rewitalizacja** - rekultywacja, regeneracja, renaturyzacja terenów i zagospodarowanie obiektów przemysłowych, zdewastowanych, zdegradowanych na cele gospodarcze, środowiskowe, kulturalne, turystyczne, edukacyjne, mieszkaniowe; rewitalizacja przestrzeni miejskich.
- ✓ **Kompleksowe rozwiązywanie problemów środowiskowych na terenach pogórnich** - transformacja gospodarki komunalnej w celu zwiększenia reużycia produktów, recyklingu materiałów i efektywnego gospodarowania zasobami; ochrona i budowa ujęć wodnych (woda pitna); retencja i mikroretencja; inwestycje z zakresu uzdatniania i zagospodarowania wód kopalnianych.

Kwalifikacje

- ✓ Wsparcie dla pracowników zatrudnionych w górnictwie i przedsiębiorstwach powiązanych z górnictwem poprzez podnoszenie kwalifikacji, szkolenia zgodnie z zapotrzebowaniem rynku pracy, w szczególności w zakresie zielonej cyfrowej gospodarki.
- ✓ Poszerzanie kompetencji cyfrowych, rozwój osobisty w celu zaspokajania potrzeb edukacyjnych i zawodowych wszystkich grup wiekowych, zdobywanie nowych umiejętności i zapobieganie wykluczeniu cyfrowemu.
- ✓ Szkolenia lub doradztwo dla przedsiębiorców działających w branży górnictwa i branżach powiązanych z górnictwem i ich pracowników wspomagające przeprowadzenia procesu sprawiedliwej transformacji.
- ✓ Wsparcie w zakresie kierunków studiów, w tym tworzenie nowych, zgodnych z zapotrzebowaniem procesów transformacji gospodarczej regionu, w szczególności w zakresie umiejętności i kompetencji zorientowanych na potrzeby cyfrowej zielonej gospodarki.
- ✓ Budowa i rozwój infrastruktury edukacyjnej i szkoleniowej.

Wsparcie w poszukiwaniu zatrudnienia

- ✓ Kompleksowe wsparcie dla pracowników zatrudnionych w górnictwie i przedsiębiorstwach powiązanych z górnictwem planujących powiązanie swojej kariery zawodowej z cyfrowymi zielonymi gałęziami gospodarki (doradztwo zawodowe, pomoc prawna i psychologiczna; bezzwrotne dotacje na rozpoczęcie działalności gospodarczej).
- ✓ Kompleksowe wsparcie w zakresie poradnictwa zawodowego, pośrednictwa pracy, organizacji szkoleń zawodowych.

Przeciwdziałanie wykluczeniu społecznemu

- ✓ Opracowywanie i wdrażanie programów zdrowotnych, diagnostyki i profilaktyki zdrowotnej, usług zdrowotnych dla pracowników zatrudnionych w górnictwie i przedsiębiorstwach powiązanych z górnictwem dot. rehabilitacji leczniczej, ułatwiających powroty do pracy i utrzymanie zatrudnienia, we współpracy z pracodawcami.
- ✓ Programy integracji społecznej dla pracowników zatrudnionych w górnictwie i przedsiębiorstwach powiązanych z górnictwem oraz członków ich rodzin i członków społeczności lokalnych.

HARMONOGRAM PRAC

| | |
|----------------------------|---|
| X/2020- II/2021 | Organizacja seminariów partycypacyjnych, spotkań konsultacyjnych |
| II-V 2021 | Przygotowanie i konsultacje społeczne projektu TPST przez regiony |
| V 2021 | Zatwierdzenie projektu TPST przez regiony i przekazanie ich do MFFiPR |
| II-V 2021 | Przygotowanie i zatwierdzenie Programu Operacyjnego dla FST przez MFiPR |
| VI 2021 | Przyjęcie przez Radę Ministrów TPST i Programu Operacyjnego i przekazanie ich do Komisji Europejskiej do negocjacji |

**DZIĘKUJEMY
ZA UWAGĘ**

Departament Rozwoju
Regionalnego
Urząd Marszałkowski
Województwa Śląskiego

Strona internetowa: transformacja.slaskie.pl
e-mail: transformacja@slaskie.pl